

Papa Francesco a Bologna

Modifiche ai servizi

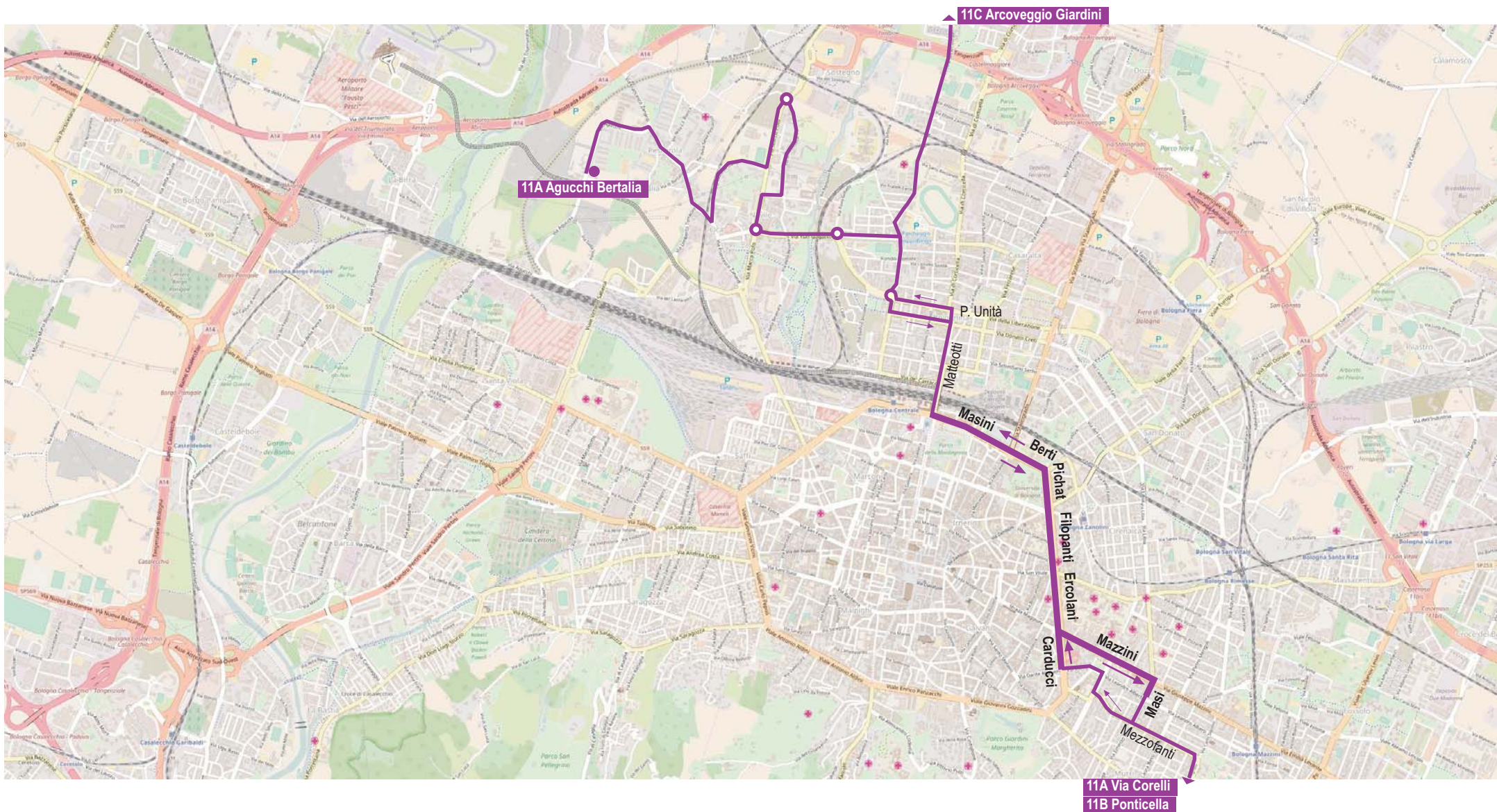
in vigore il 1° ottobre 2017

Dall'inizio del servizio alle ore 13 circa la linea è divisa in due rami:

- ramo Arcoveggio / Bertalia limitato all'Autostazione (capolinea 23)

- ramo Corelli / Ponticella: limitato a via Mazzini

Linea 11 (mattino)



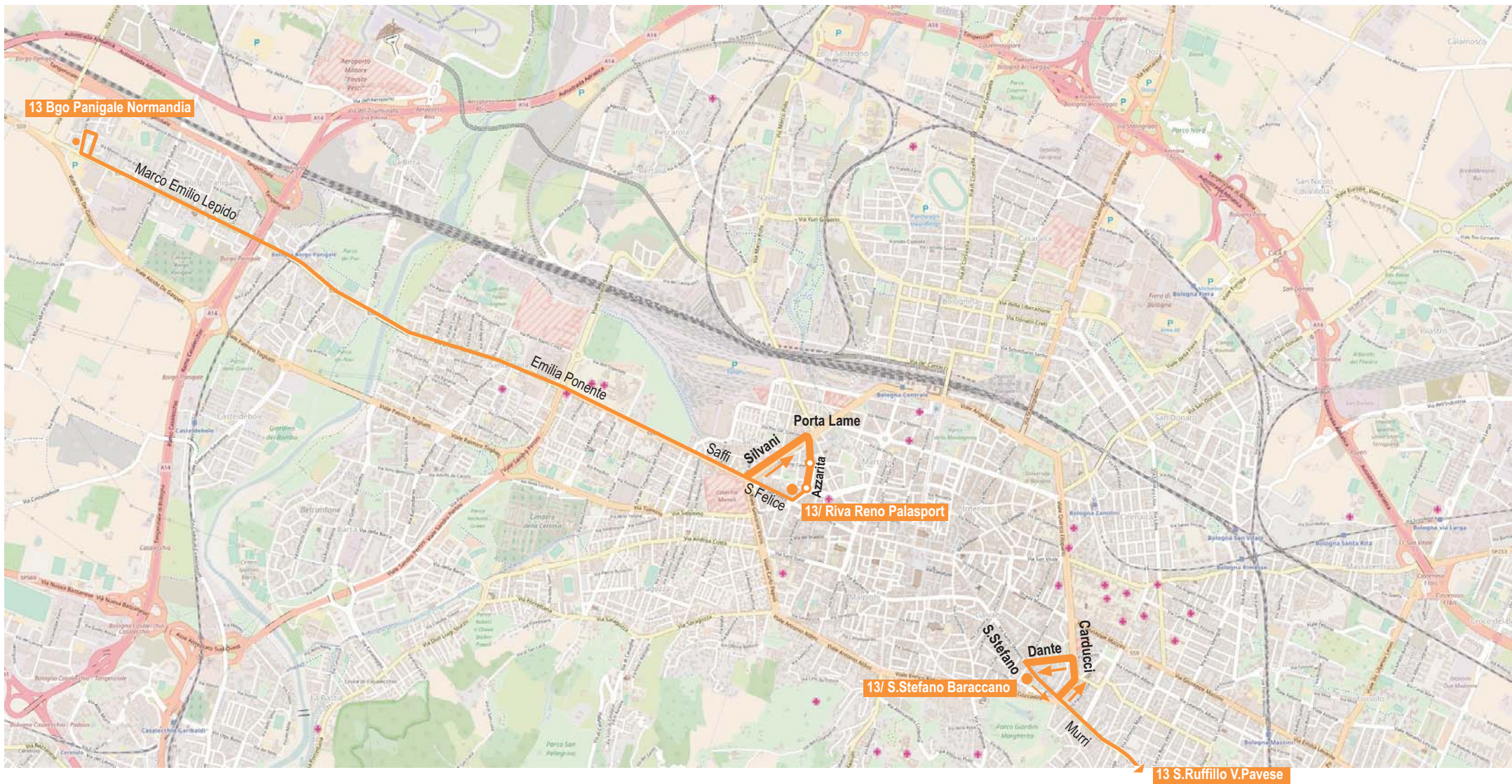
Papa Francesco a Bologna
 Modifiche ai servizi
 in vigore il 1° ottobre 2017

Percorso valido dalle ore 13 circa fino alle 20.30 circa

La linea riprende il percorso unificato, con transito sui viali di circonvallazione fra via Matteotti e via Mazzini

Il servizio serale (dalle 20.30 circa) riprende il normale percorso festivo

Linea 11 (pomeriggio)



Ramo Borgo Panigale (via Normandia)

- dall'inizio del servizio alle 20.30 circa limitato a via Riva Reno (Palasport)
- dopo le 20.30 riprende il percorso regolare fino al capolinea di via Lama

Ramo San Ruffillo (via Pavese)

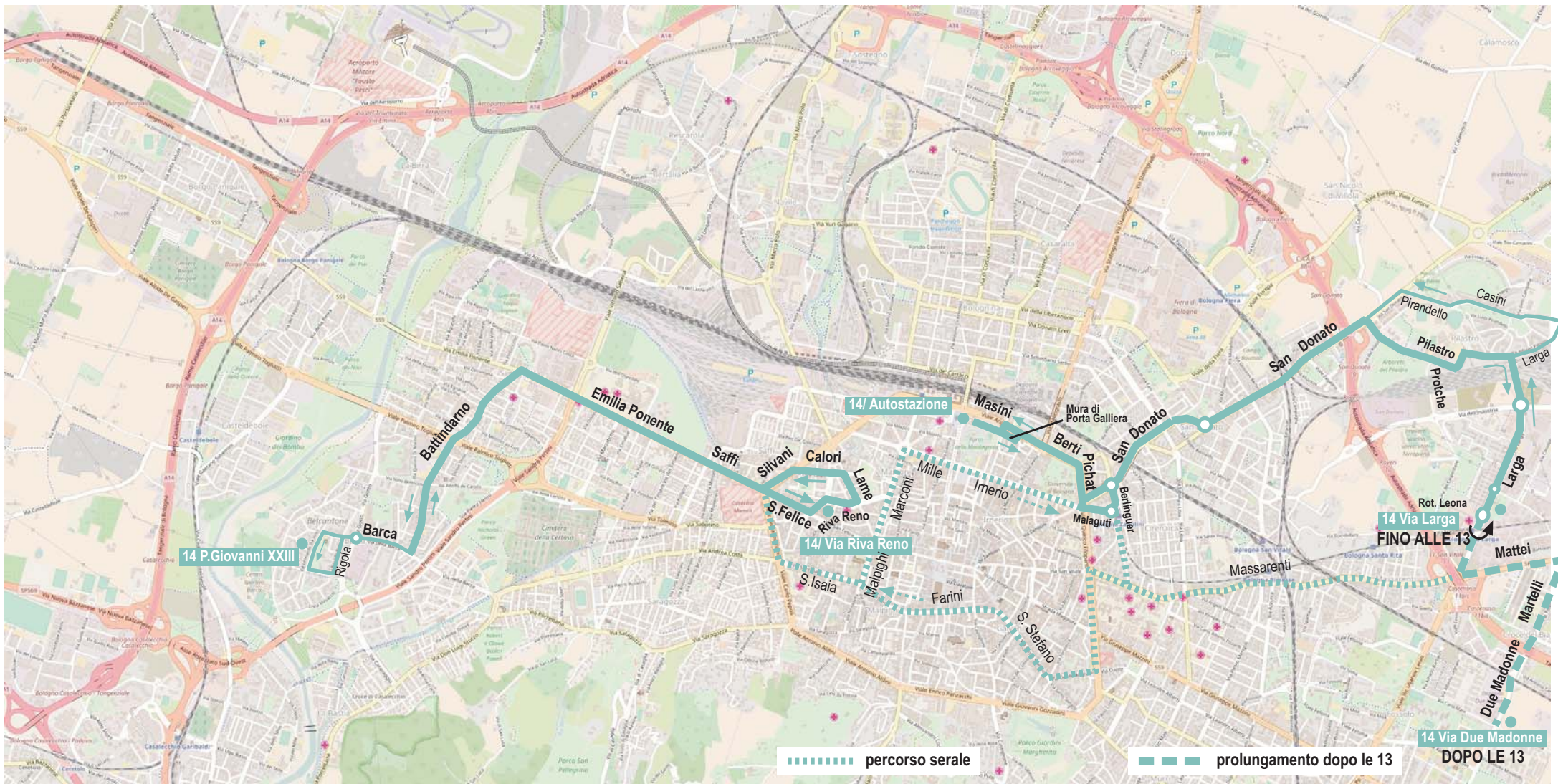
- dall'inizio del servizio alle 20.30 circa limitato a via Santo Stefano (Baraccano)
- dopo le 20.30 riprende il percorso regolare fino al capolinea di piazza Cavour



Papa Francesco a Bologna

Modifiche ai servizi
in vigore il 1° ottobre 2017

Linea 13



Dall'inizio del servizio alle ore 20.30 circa a linea è divisa in due rami:

- ramo Barca: limitato a via Riva Reno (Palasport) e deviato per la chiusura dell'area Stadio;
- ramo via Larga, limitato in Autostazione (capolinea 6), deviato per via San Donato, per la chiusura di via Massarenti e Mattei; dalle ore 13, dopo la riapertura di via Mattei, il ramo di via Larga è prolungato al capolinea di via Due madonne

Dalle 20.30 circa al termine del servizio i due rami sono unificati e la linea riprende il transito per via Massarenti Via San Vitale e l'area Stadio rimarranno interdette al traffico, la linea sarà pertanto deviata fino al termine del servizio per via Dante e per via Saffi - Emilia Ponente.

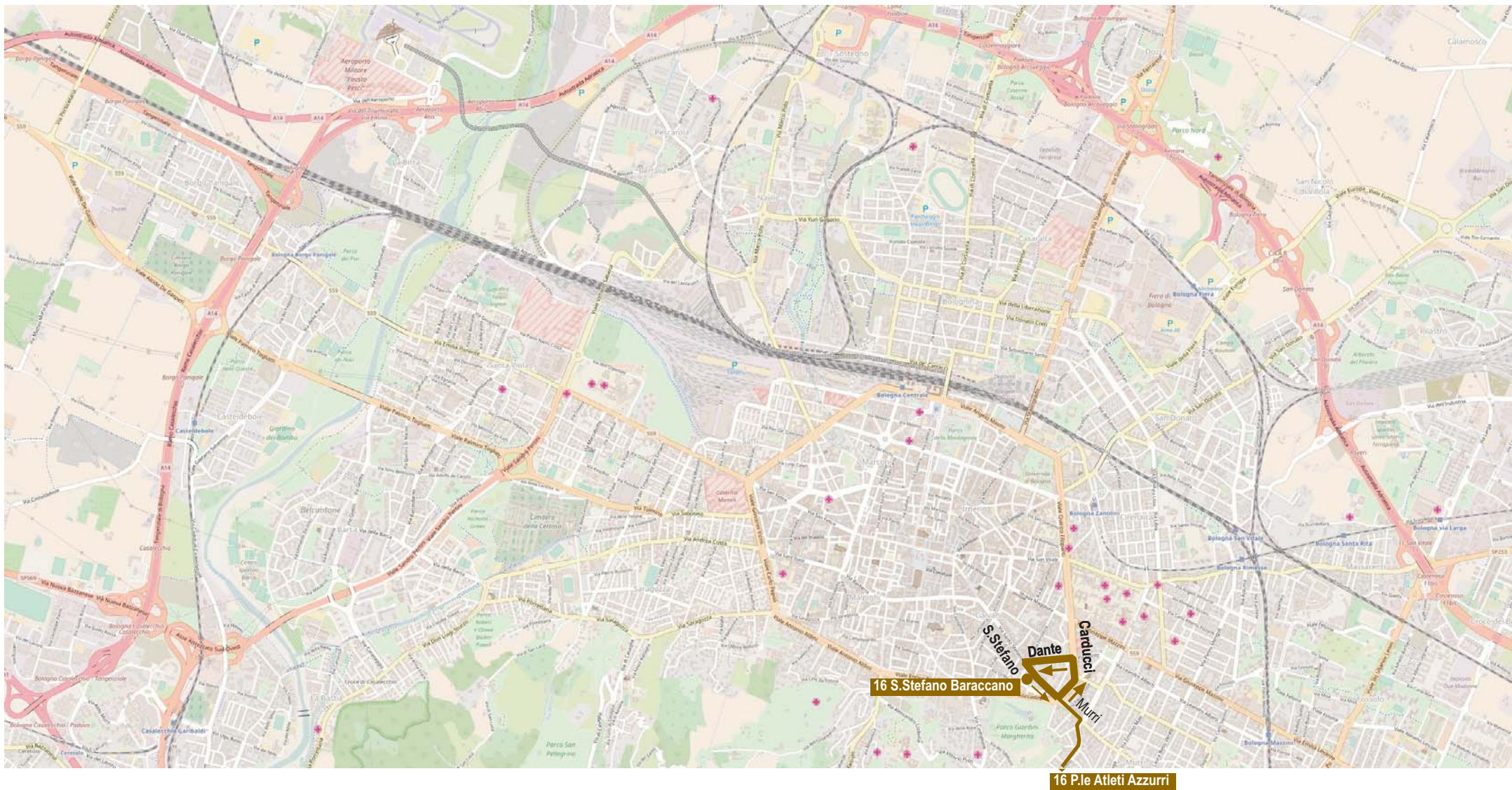


Papa Francesco a Bologna

Modifiche ai servizi

in vigore il 1° ottobre 2017

Linea 14

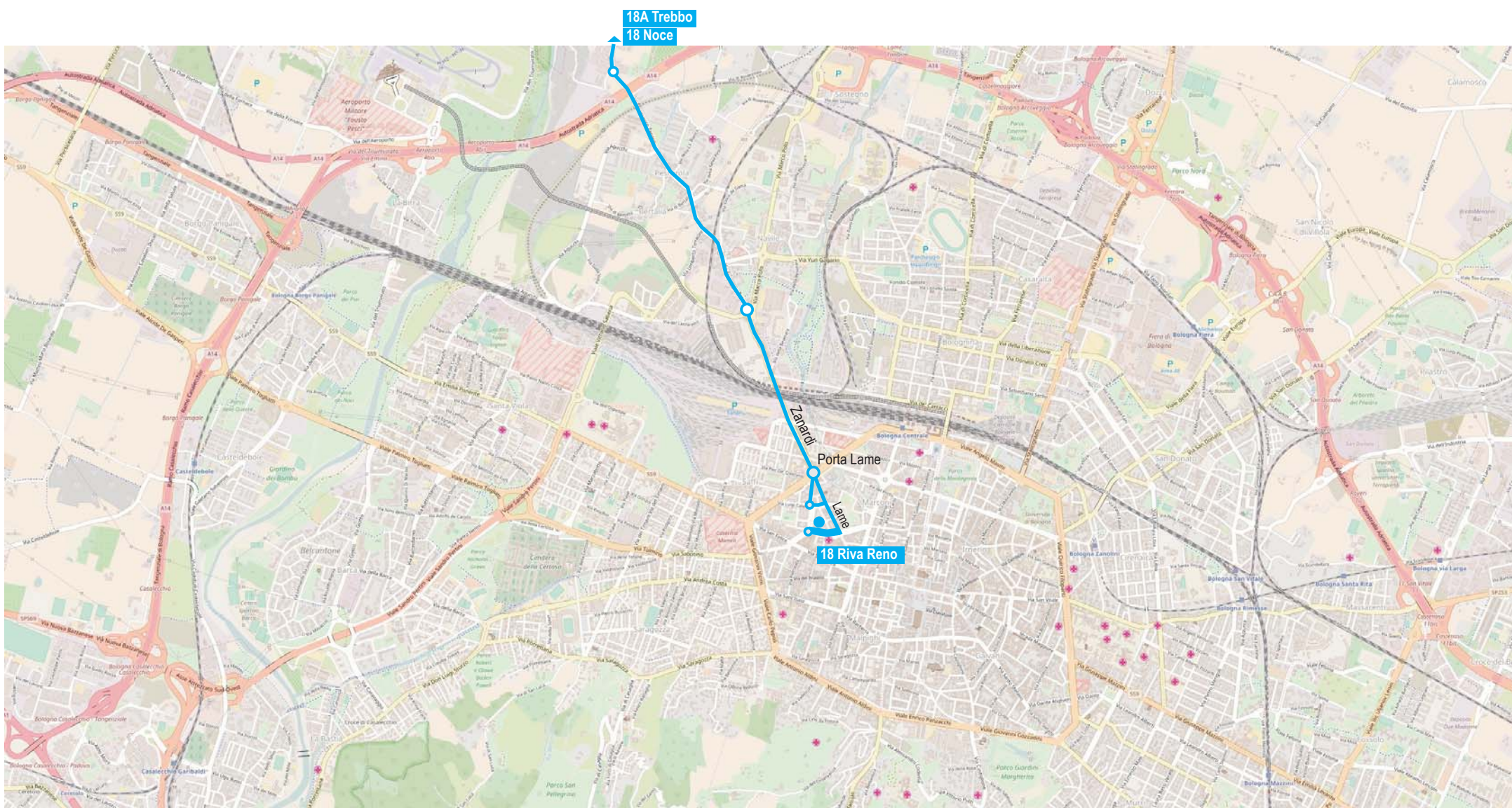


Percorso valido dall'inizio al termine del servizio
La linea è limitata a via Santo Stefano (Baraccano)



Papa Francesco a Bologna
Modifiche ai servizi
in vigore il 1° ottobre 2017

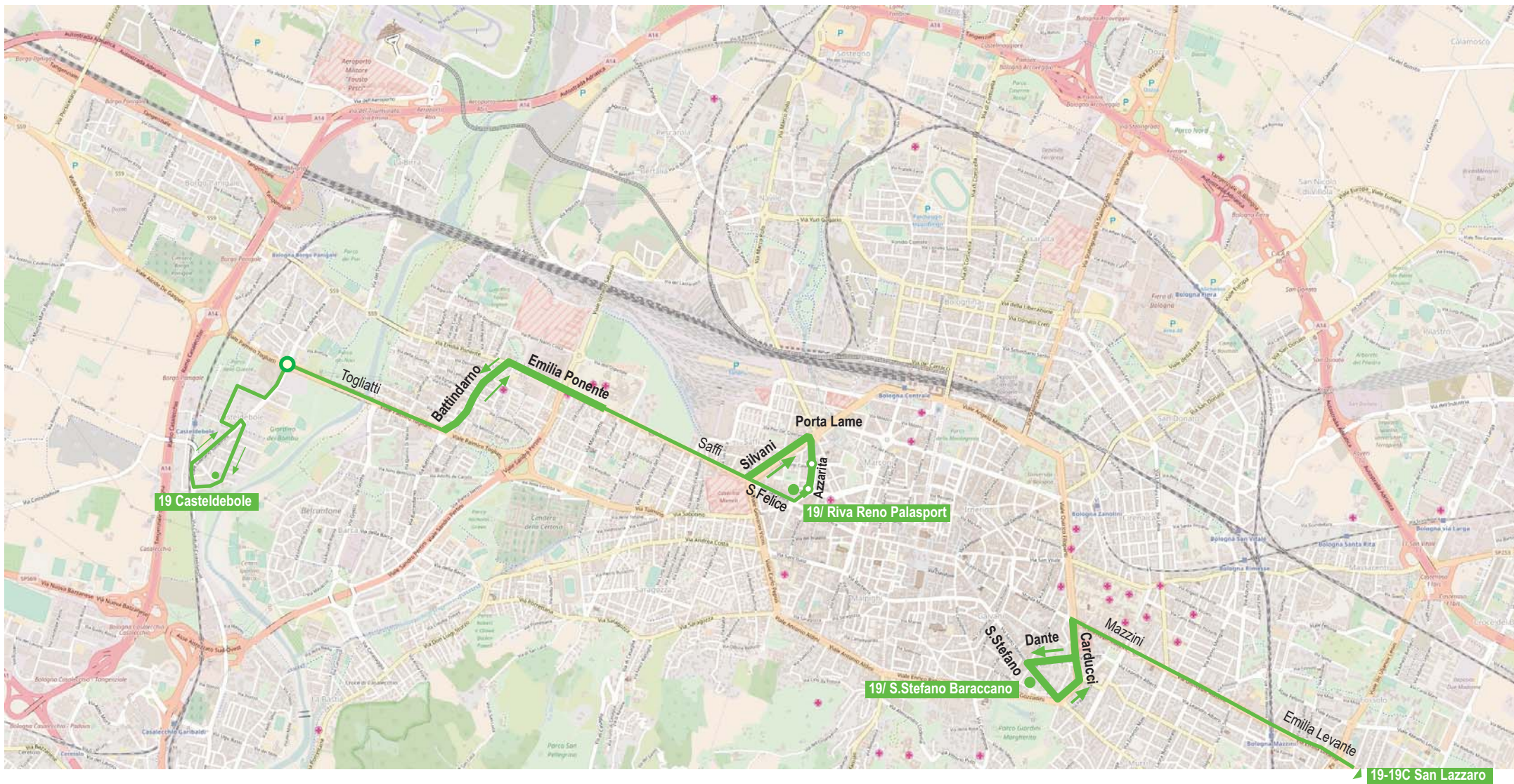
Linea 16



Papa Francesco a Bologna
 Modifiche ai servizi
 in vigore il 1° ottobre 2017

Linea 18

Percorso valido dall'inizio al termine del servizio
 La linea è limitata a via Riva Reno (capolinea al civ. 54)



Dall'inizio del servizio alle ore 20.30 circa a linea è divisa in due rami:

- ramo Casteldebole: limitato a via Riva Reno (Palasport),
- ramo San Lazzaro limitato a via S. Stefano (Baraccano)

Dalle 20.30 circa al termine del servizio i due rami sono unificati e la linea riprende il percorso ordinario festivo.

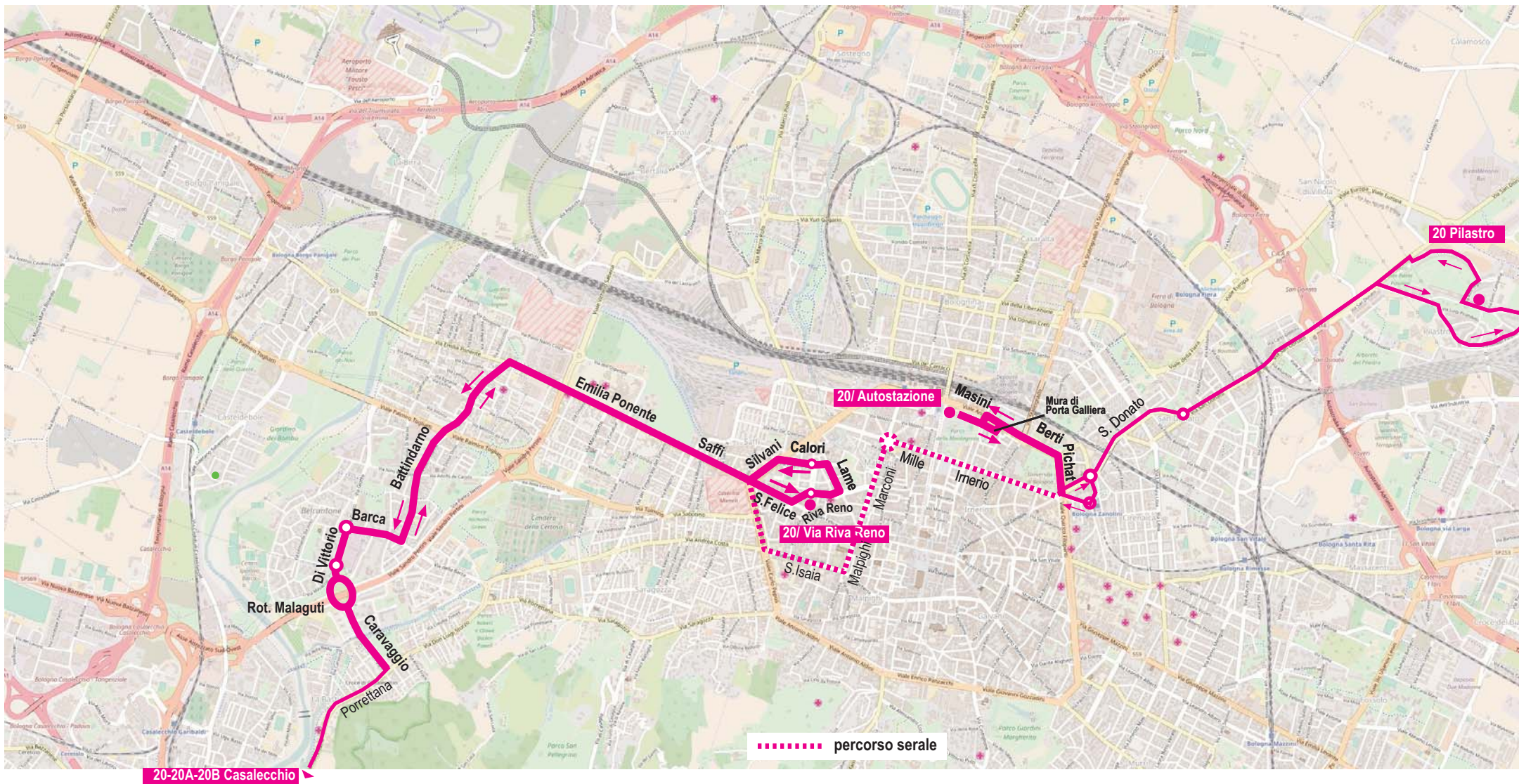


Papa Francesco a Bologna

Modifiche ai servizi

in vigore il 1° ottobre 2017

Linea 19



Deviazione valida dall'inizio del servizio alle 20.30 circa per la chiusura del centro storico e dell'area Stadio

La linea è divisa in due rami:

- via Riva Reno - Casalecchio / Staz. Garibaldi / San Biagio)
- Autostazione (capolinea 8) - Pilastro

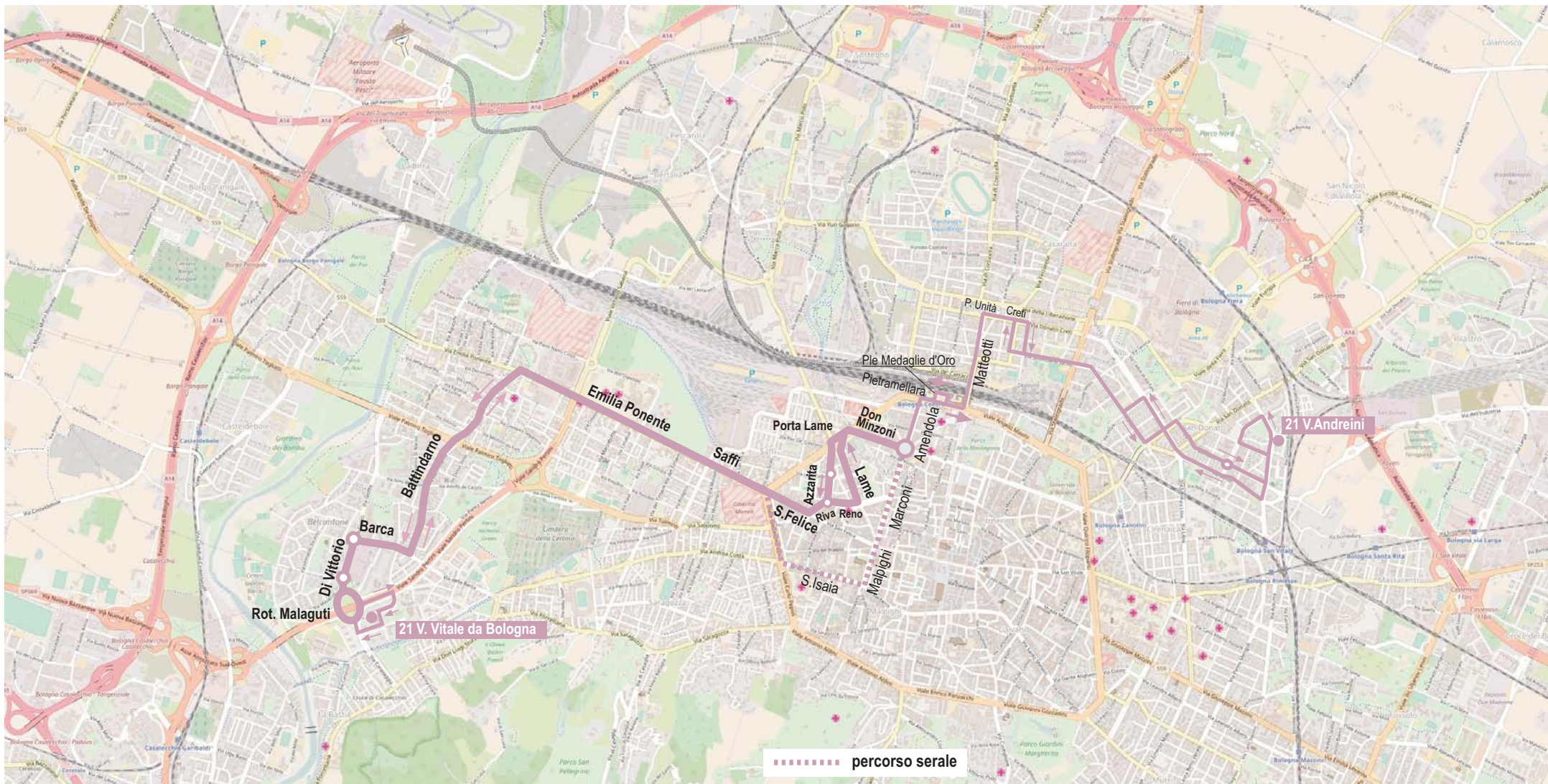
Dalle 20.30 circa al termine del servizio i due rami sono unificati e la linea riprende il percorso ordinario festivo nel centro storico (percorso tratteggiato) ma rimane deviata fra Porta S. Isaia e la Croce di Casalecchio, per chiusura dell'area Stadio.



Papa Francesco a Bologna

Modifiche ai servizi
in vigore il 1° ottobre 2017

Linea 20



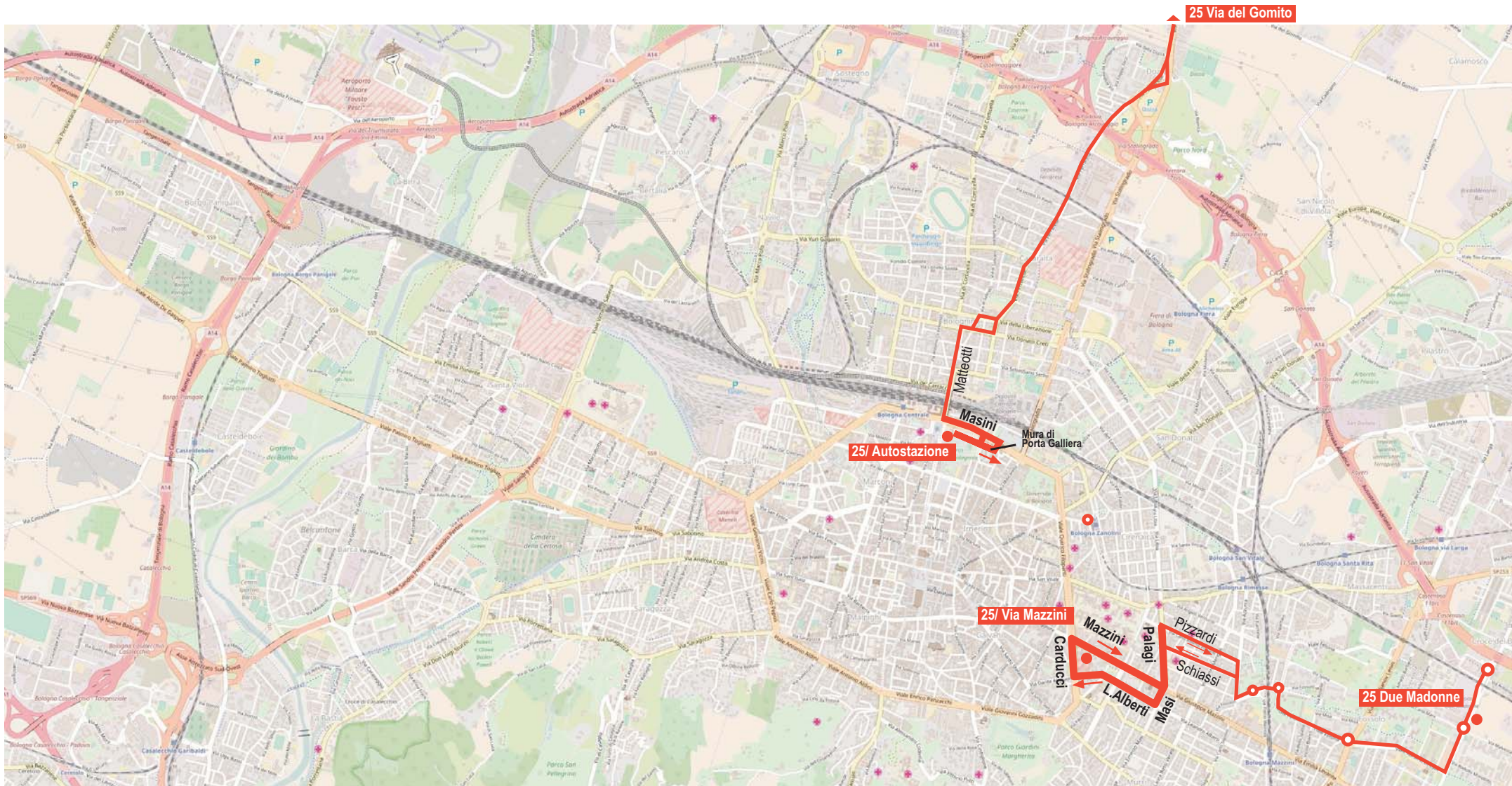
Deviazione valida dall'inizio del servizio alle 20.30 circa per la chiusura del centro storico e dell'area Stadio

Il servizio serale (dopo le 20.30 circa) riprende il transito regolare nel centro storico ma rimane deviata fra Porta S. Isaia e il capolinea Filanda per chiusura dell'area Stadio.



Papa Francesco a Bologna
 Modifiche ai servizi
 in vigore il 1° ottobre 2017

Linea 21



Papa Francesco a Bologna

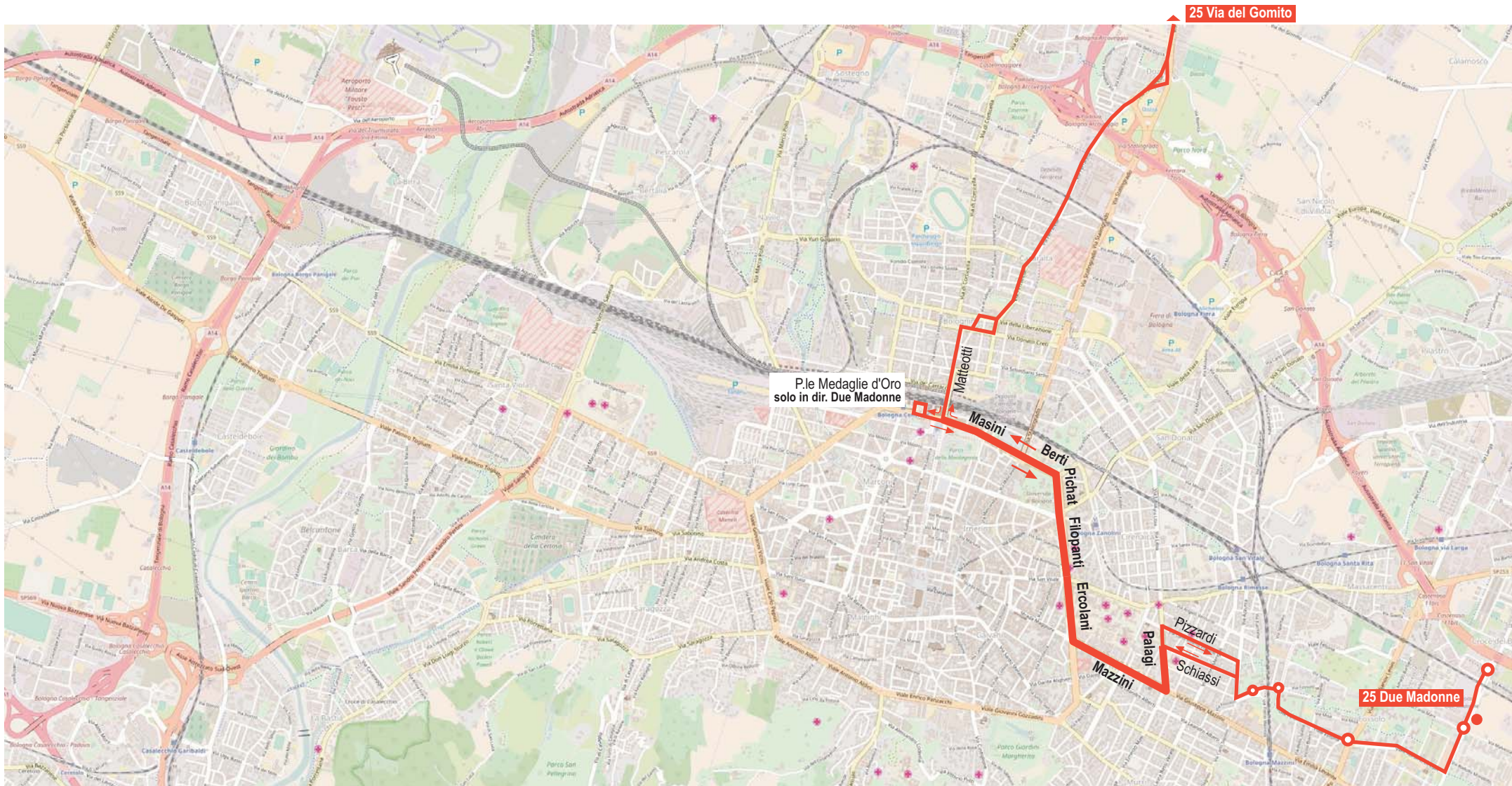
Modifiche ai servizi

in vigore il 1° ottobre 2017

Fino alle ore 13 circa la linea è divisa in due rami:

- ramo Dozza limitato all'Autostazione (capolinea 22)
- ramo Due Madonne limitato a via Mazzini (porta Maggiore)

Linea 25 (mattino)



Percorso valido dalle ore 13 circa fino alle 20.30 circa

La linea riprende il percorso unificato, senza transito per via Massarenti
Fra via Matteotti e via Mazzini la linea è deviata per i viali di circonvallazione.

Il servizio serale (dalle 20.30 circa) riprende il normale percorso festivo

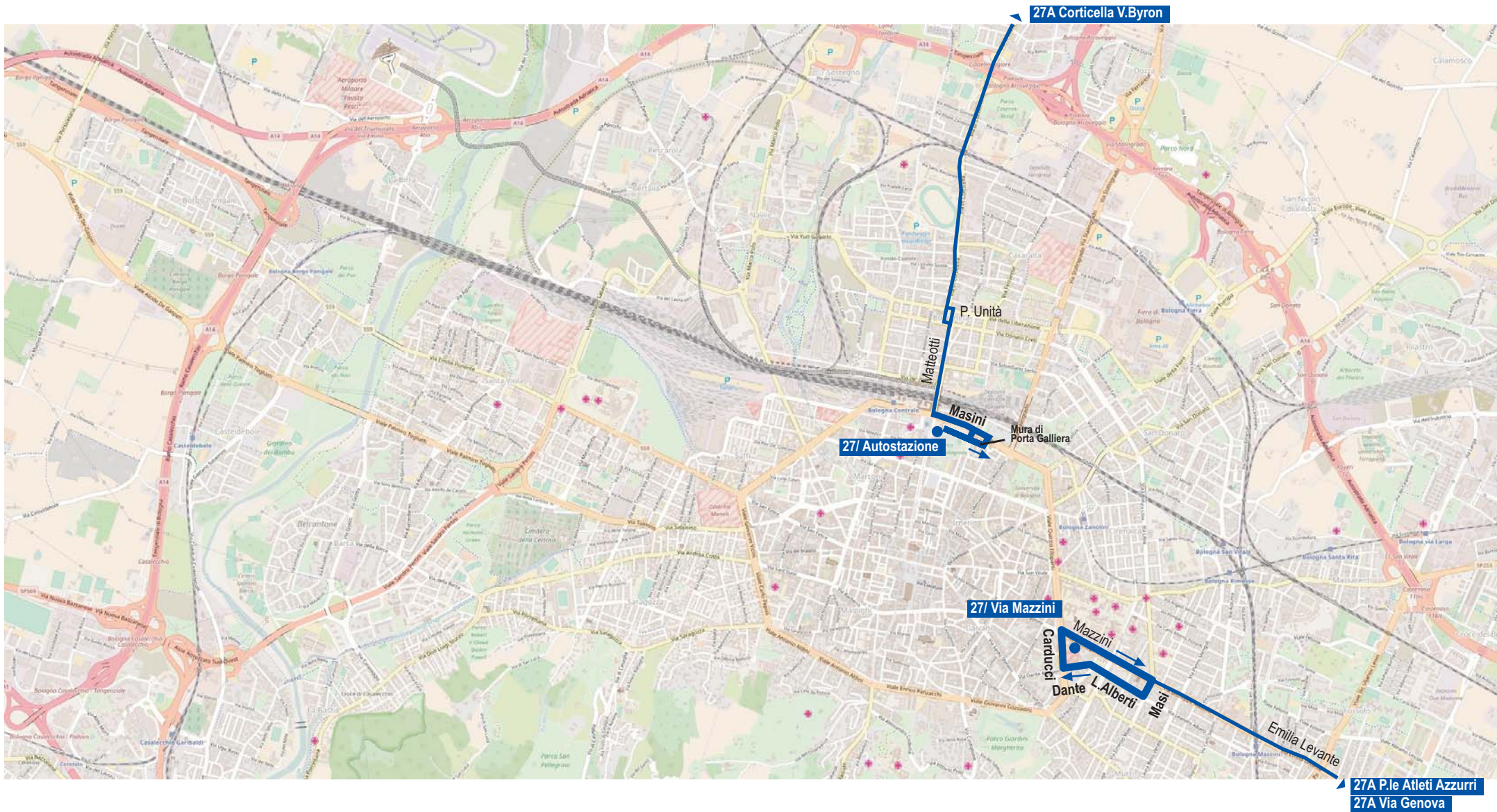


Papa Francesco a Bologna

Modifiche ai servizi

in vigore il 1° ottobre 2017

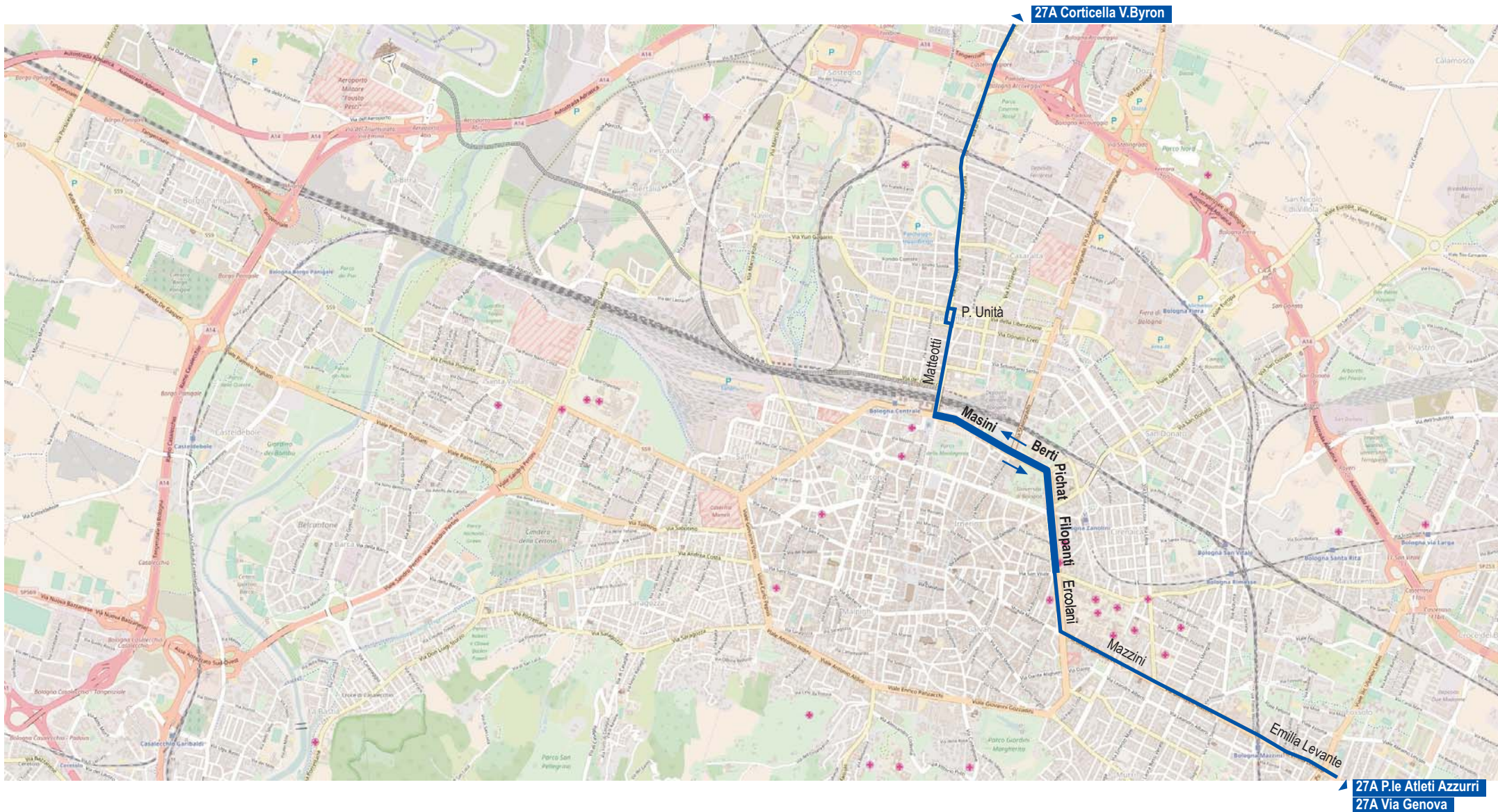
Linea 25 (pomeriggio)



Papa Francesco a Bologna
 Modifiche ai servizi
 in vigore il 1° ottobre 2017

Fino alle ore 13 circa la linea è divisa in due rami:
 - ramo Corticella limitato all'Autostazione (capolinea 7)
 - ramo Mazzini limitato a via Mazzini (porta Maggiore)

Linea 27 (mattino)



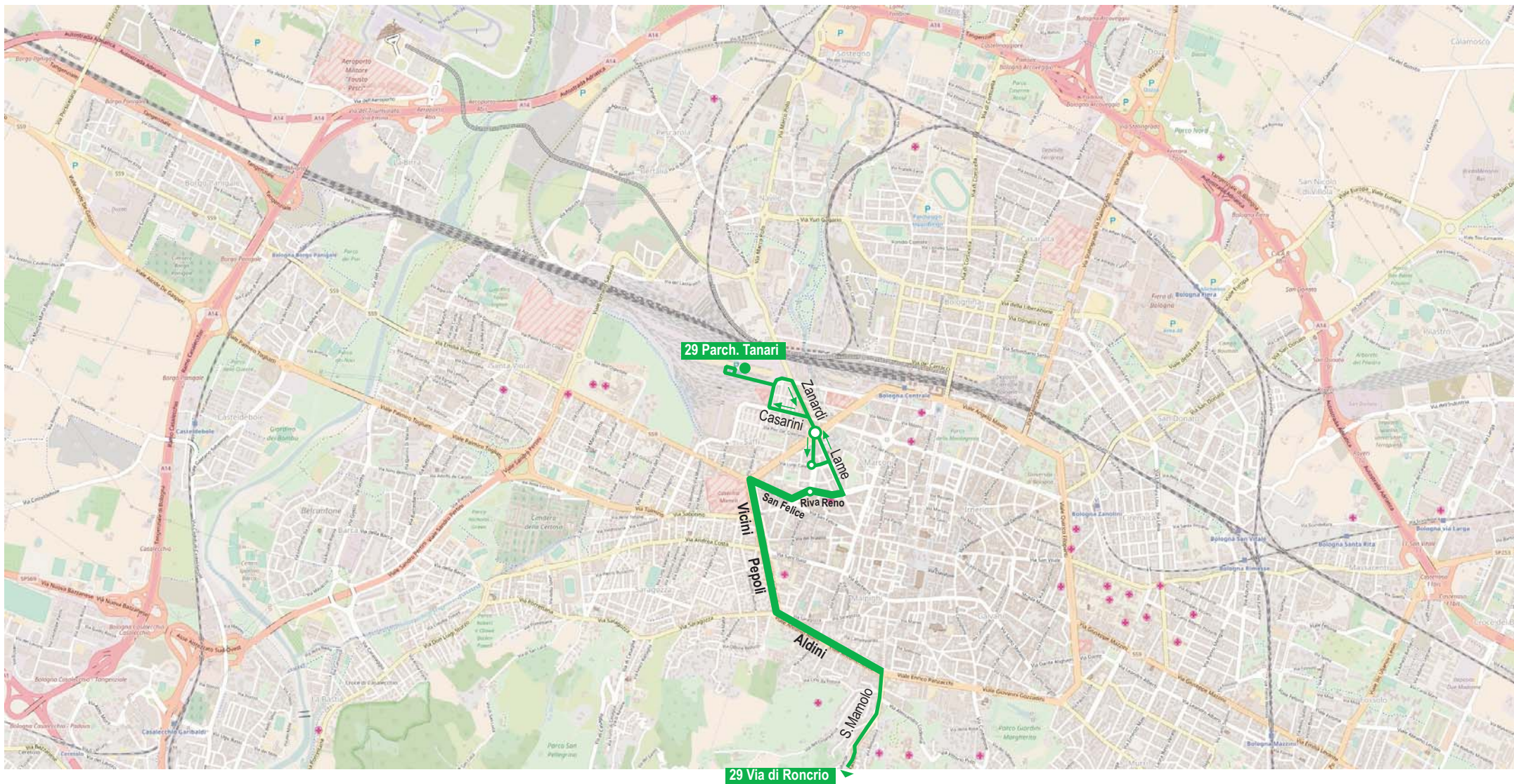
Percorso valido dalle ore 13 circa fino alle 20.30 circa
 La linea riprende il percorso unificato
 Fravia Matteotti e via Mazzini la linea è deviata per i viali di circonvallazione.

Il servizio serale (dalle 20.30 circa) riprende il normale percorso festivo

Papa Francesco a Bologna
 Modifiche ai servizi
 in vigore il 1° ottobre 2017



Linea 27 (pomeriggio)



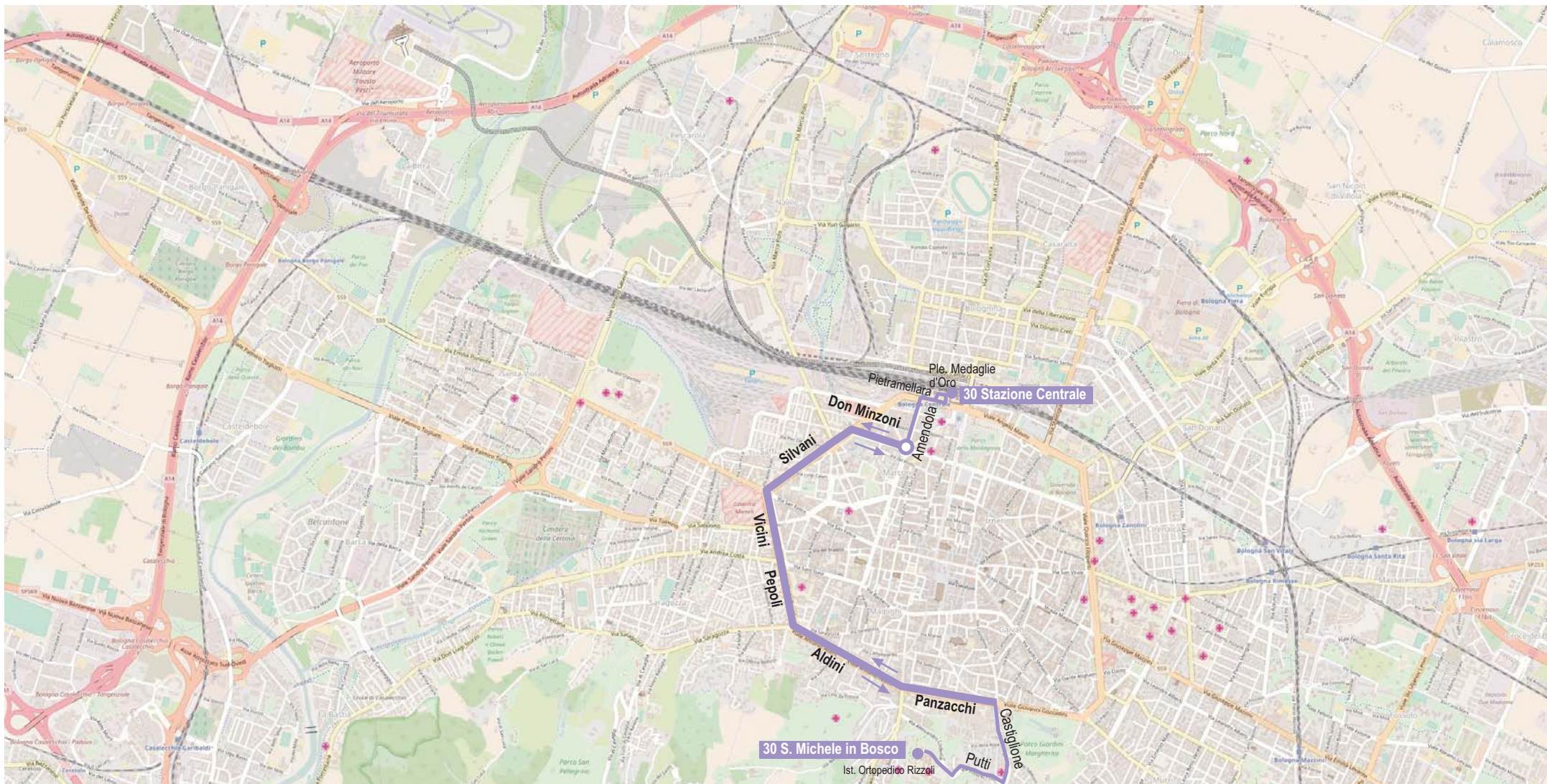
Deviazioni di percorso dall'inizio del servizio alle ore 20.30 circa
 Durante il passaggio del Papa a **Porta Saragozza** la linea subirà interruzioni per il tempo strettamente necessario.
 Il servizio viene comunque assicurato fra il Parcheggio Tanari e via Riva Reno e fra via di Roncizio e Porta San Mamolo

Il servizio serale (dalle 20.30 circa) riprende il normale percorso festivo



Papa Francesco a Bologna
 Modifiche ai servizi
 in vigore il 1° ottobre 2017

Linea 29

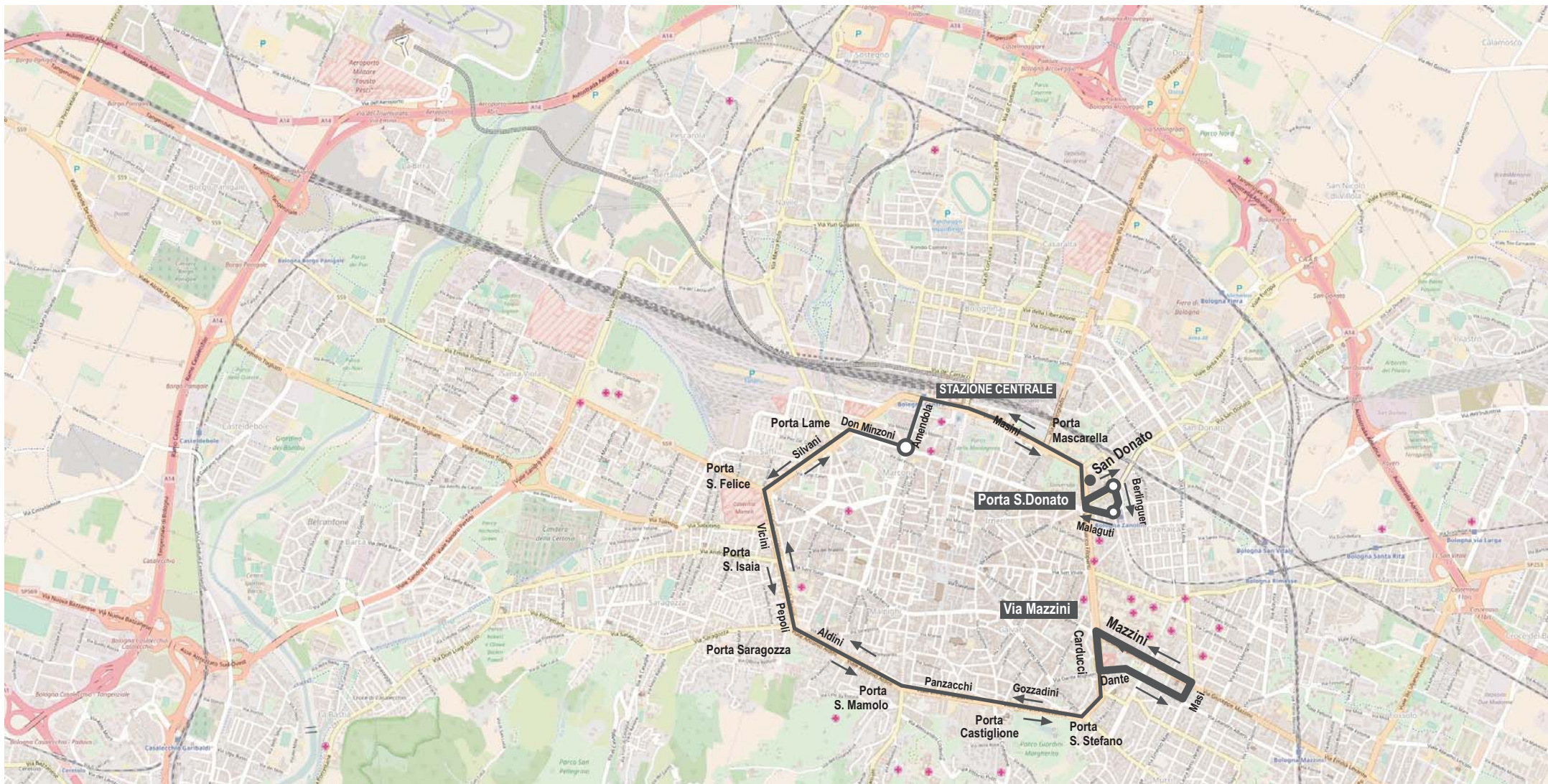


Papa Francesco a Bologna
Modifiche ai servizi
in vigore il 1° ottobre 2017

Linea 30

Percorso valido dall'inizio al termine del servizio

Durante il passaggio del Papa a Porta Saragozza la linea subirà interruzioni o ulteriori deviazioni per il tempo strettamente necessario.



Fino alle 13 circa la linea non transiterà per Porta San Vitale
 Sul restante percorso il servizio sarà assicurato nei due sensi, dalle linee 32 e 33.

Dalle 13 alle 17 il servizio riprenderà sull'intero anello, su entrambe le circolari.

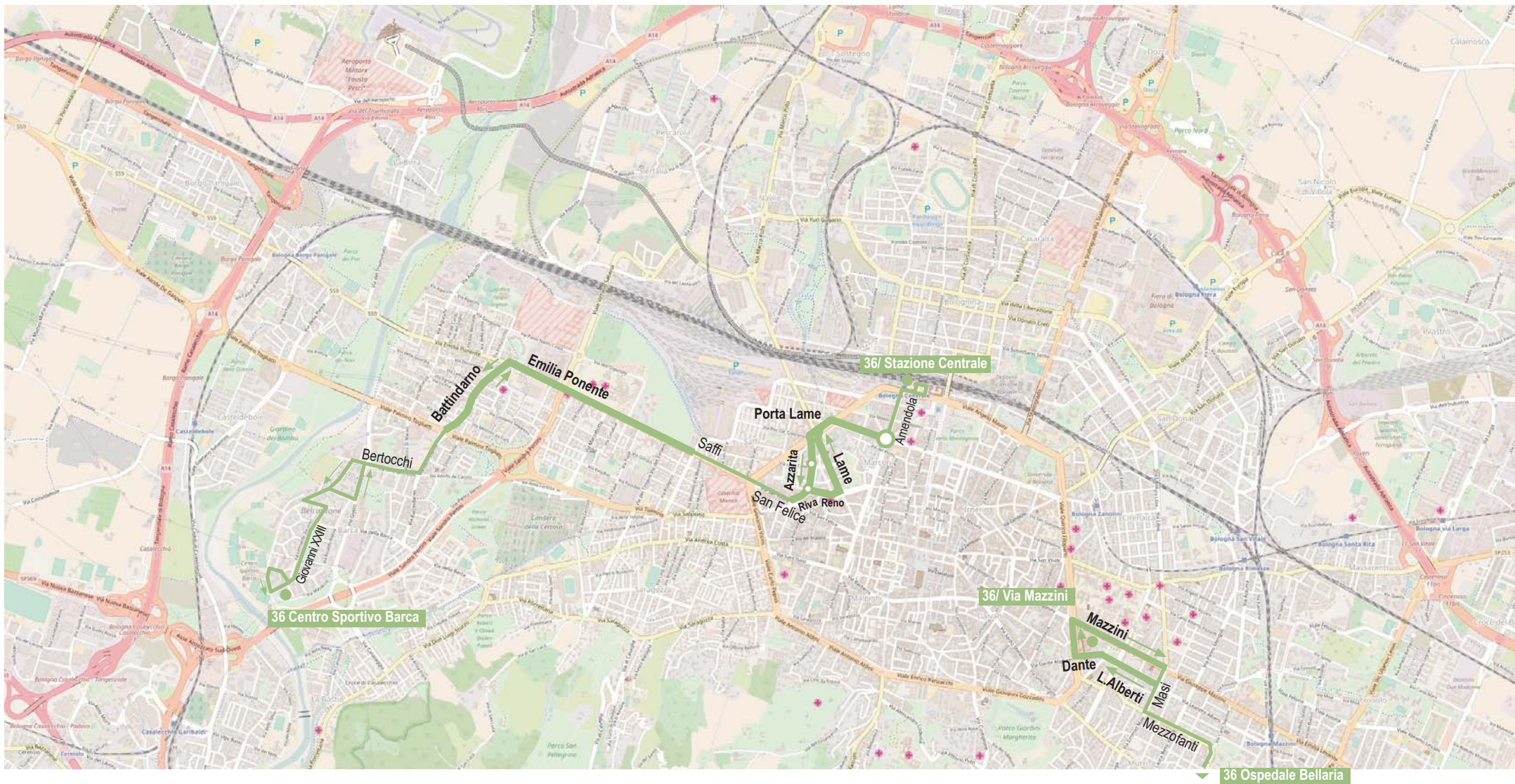
Dopo le 17 rimarrà in servizio la sola linea 33 come nel normale servizio festivo, con frequenze potenziate

Durante il passaggio del Papa a **Porta Saragozza** la linea subirà interruzioni per il tempo strettamente necessario



Papa Francesco a Bologna
 Modifiche ai servizi
 in vigore il 1° ottobre 2017

Circolare 32-33



Papa Francesco a Bologna

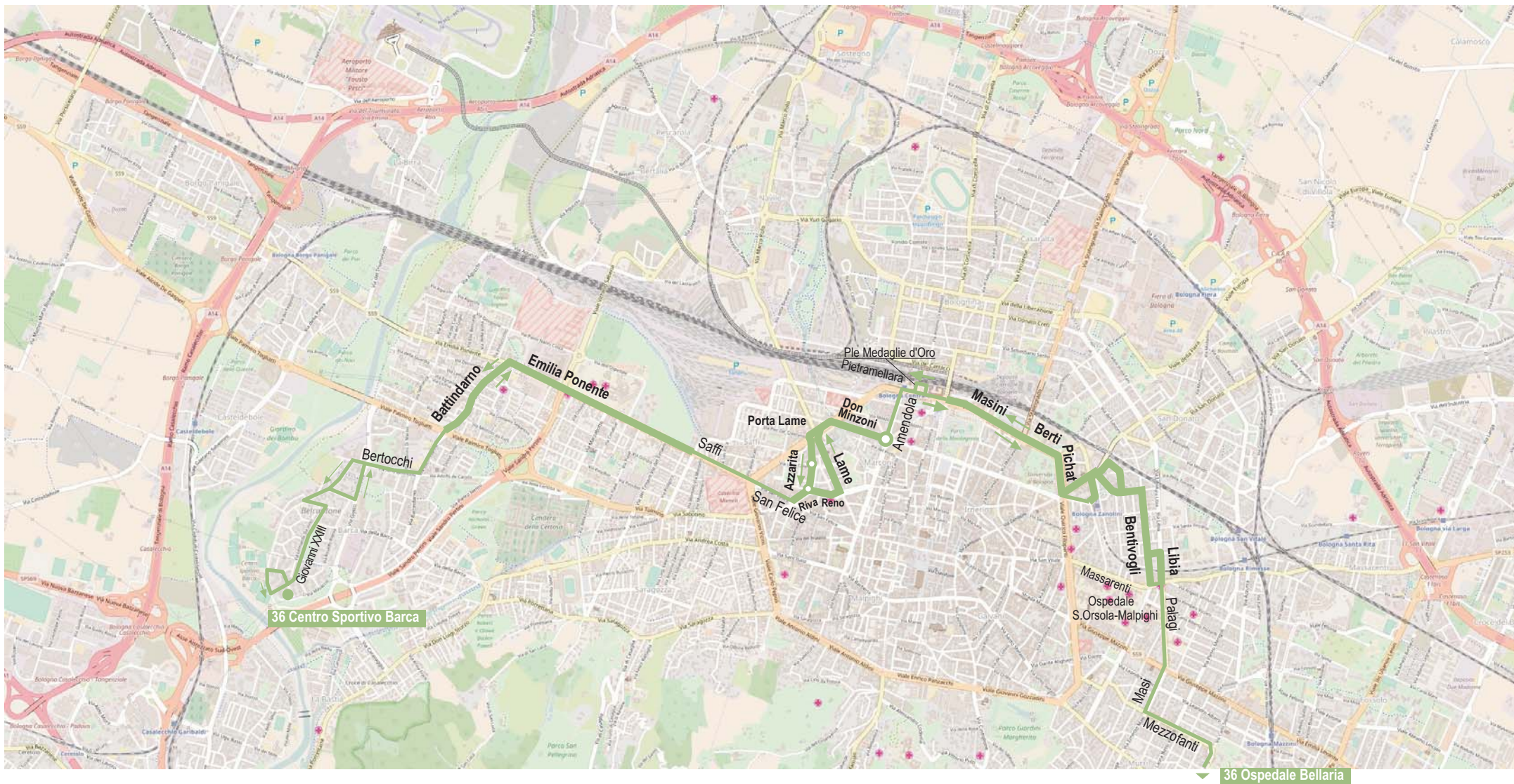
Modifiche ai servizi

in vigore il 1° ottobre 2017

Dall'inizio del servizio alle ore 14 circa la linea è divisa in due rami:

- ramo Barca limitato a via Riva Reno (Palasport),
- ramo Ospedale Bellaria limitato a via Mazzini

Linea 36 (mattino)



Dalle ore 14 circa al termine del servizio

La linea riprende il percorso unificato (riapertura di via Massarenti fra via Bentivogli e via Venturoli)

Fra la Stazione Centrale e via Battindarno la linea rimane deviata per la chiusura dell'area Stadio

Fra la Stazione Centrale e Porta San Donato la linea è deviata per i viali di circonvallazione.

Fra Porta S.Donato e via Palagi il percorso è deviato via San Donato, via Bentivogli

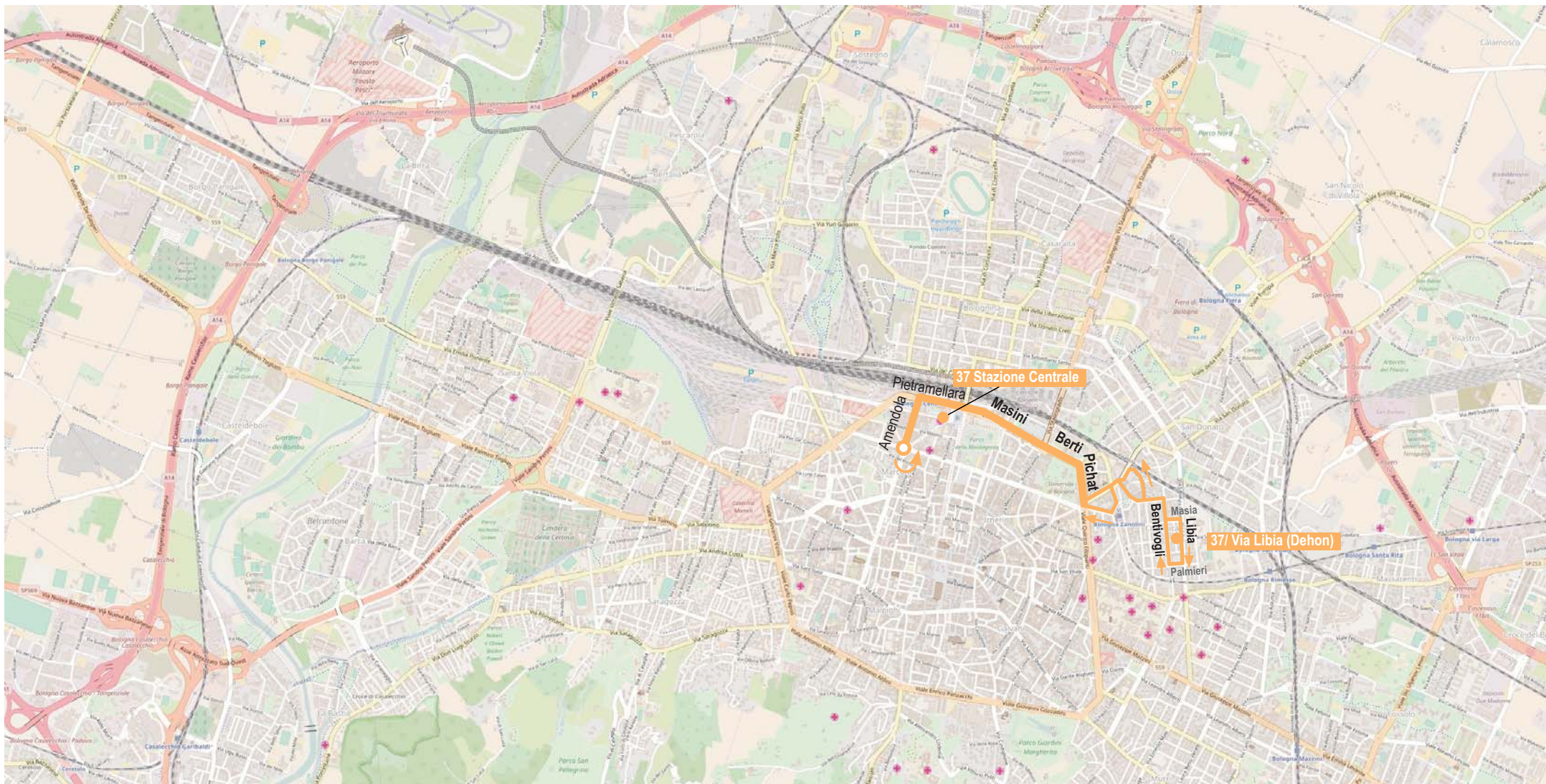


Papa Francesco a Bologna

Modifiche ai servizi

in vigore il 1° ottobre 2017

Linea 36 (pomeriggio)



Papa Francesco a Bologna

Modifiche ai servizi

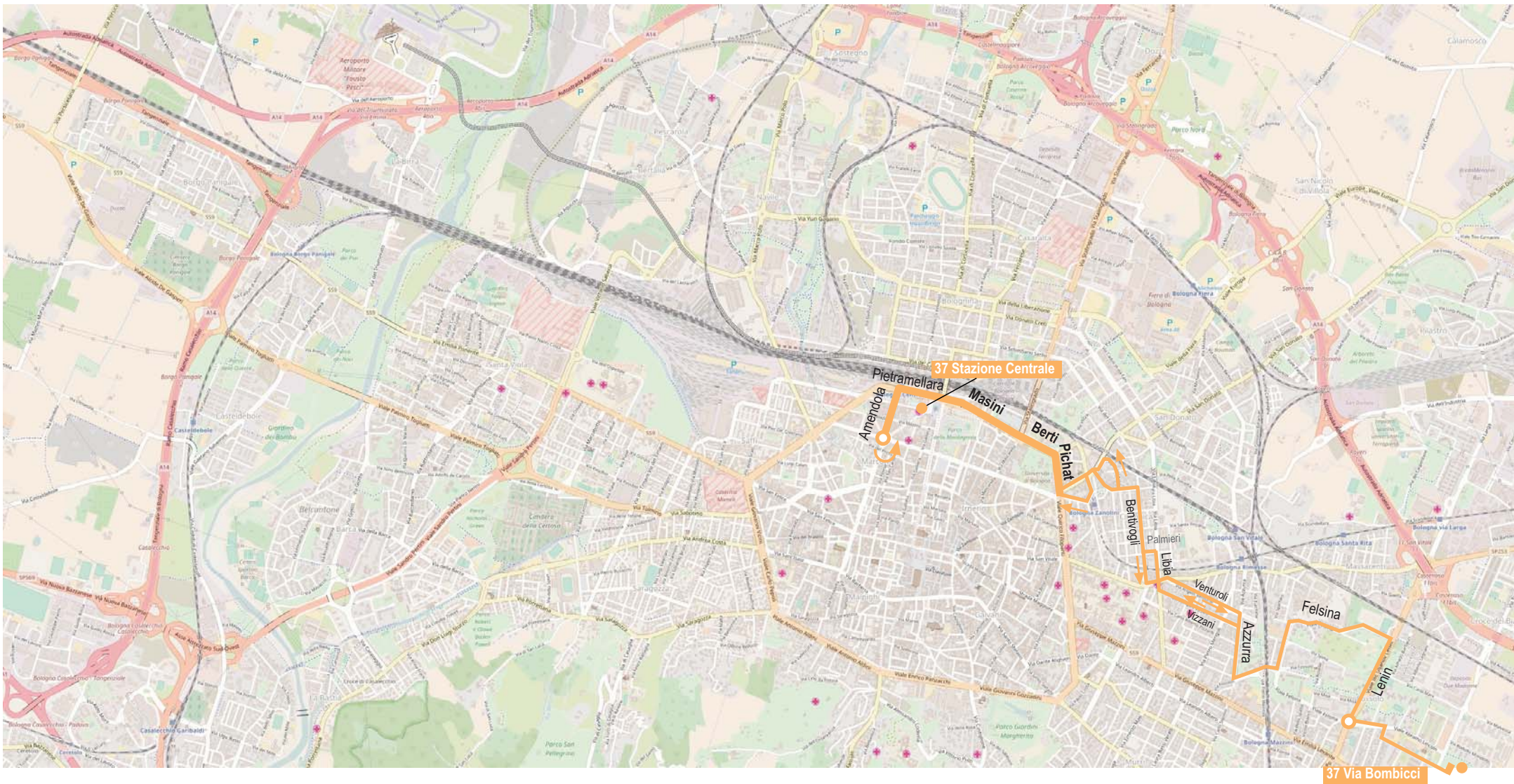
in vigore il 1° ottobre 2017

Limitazione di percorso dall'inizio del servizio alle ore 14 circa

Durante la chiusura di via Massarenti il servizio sarà limitato alla Cirenaica (via Libia), via Bentivogli)

Fra la Stazione Centrale e Porta San Donato la linea è deviata sui viali di circonvallazione

Linea 37 (mattino)

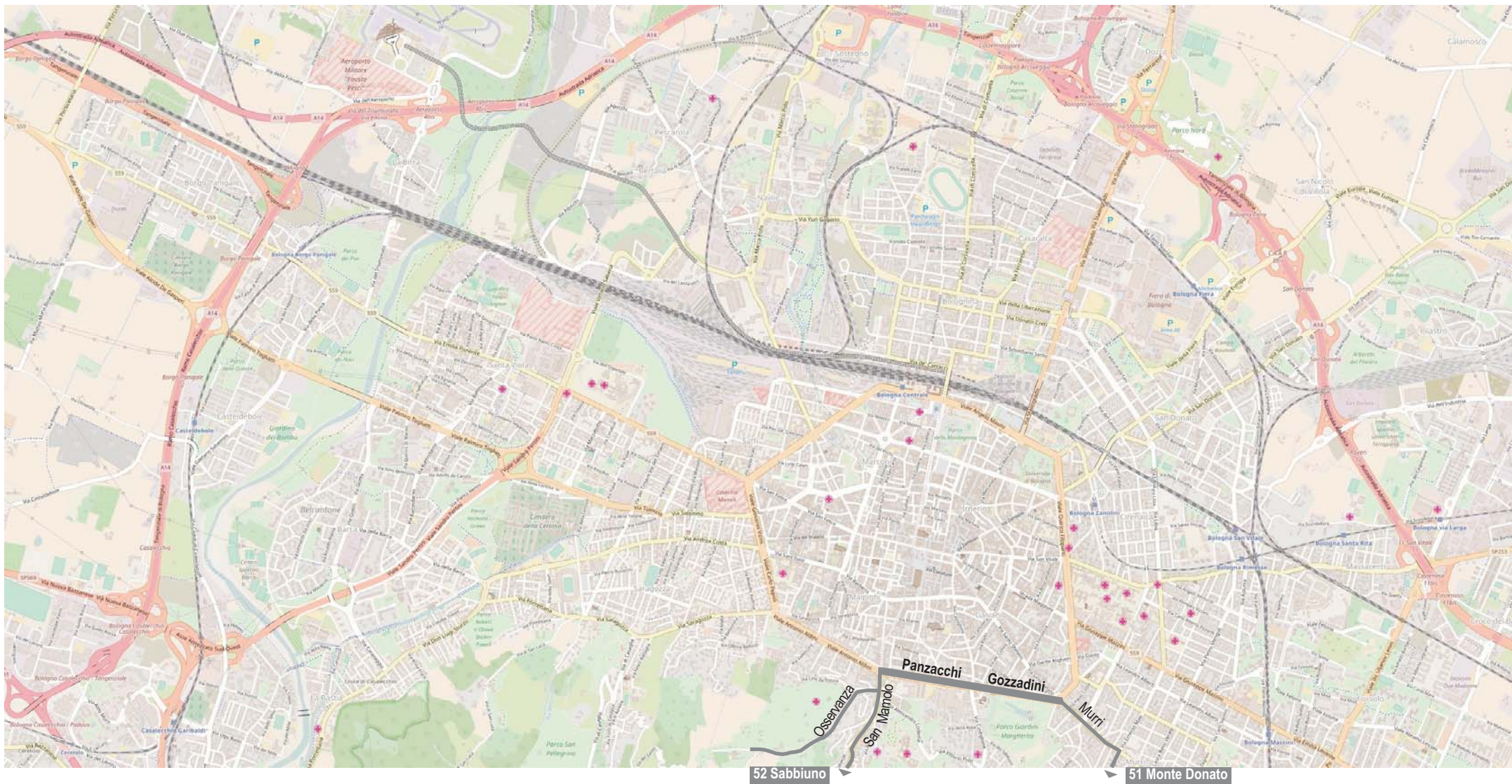


La linea riprende il percorso completo fino a via Bombicci alle ore 14 circa, dopo la riapertura di via Massarenti fra via Bentivogli e via Venturoli. Rimane la deviazione sui viali per la chiusura di via Irnerio.



Papa Francesco a Bologna
 Modifiche ai servizi
 in vigore il 1° ottobre 2017

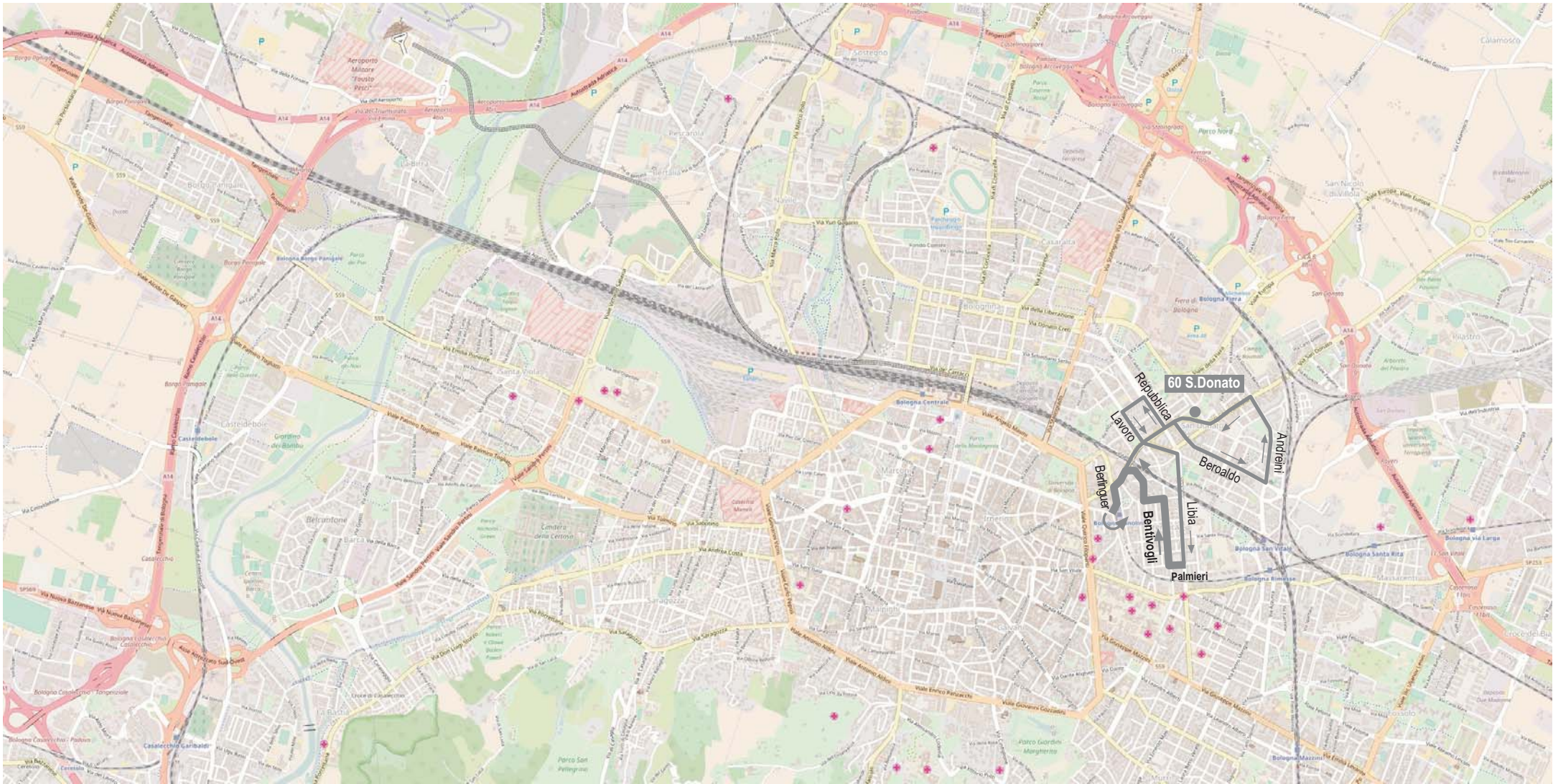
Linea 37 (pomeriggio)



Papa Francesco a Bologna
Modifiche ai servizi
in vigore il 1° ottobre 2017

Linee 51- 52

Percorso valido dall'inizio al termine del servizio
Le linee sono limitate a viale Panzacchi

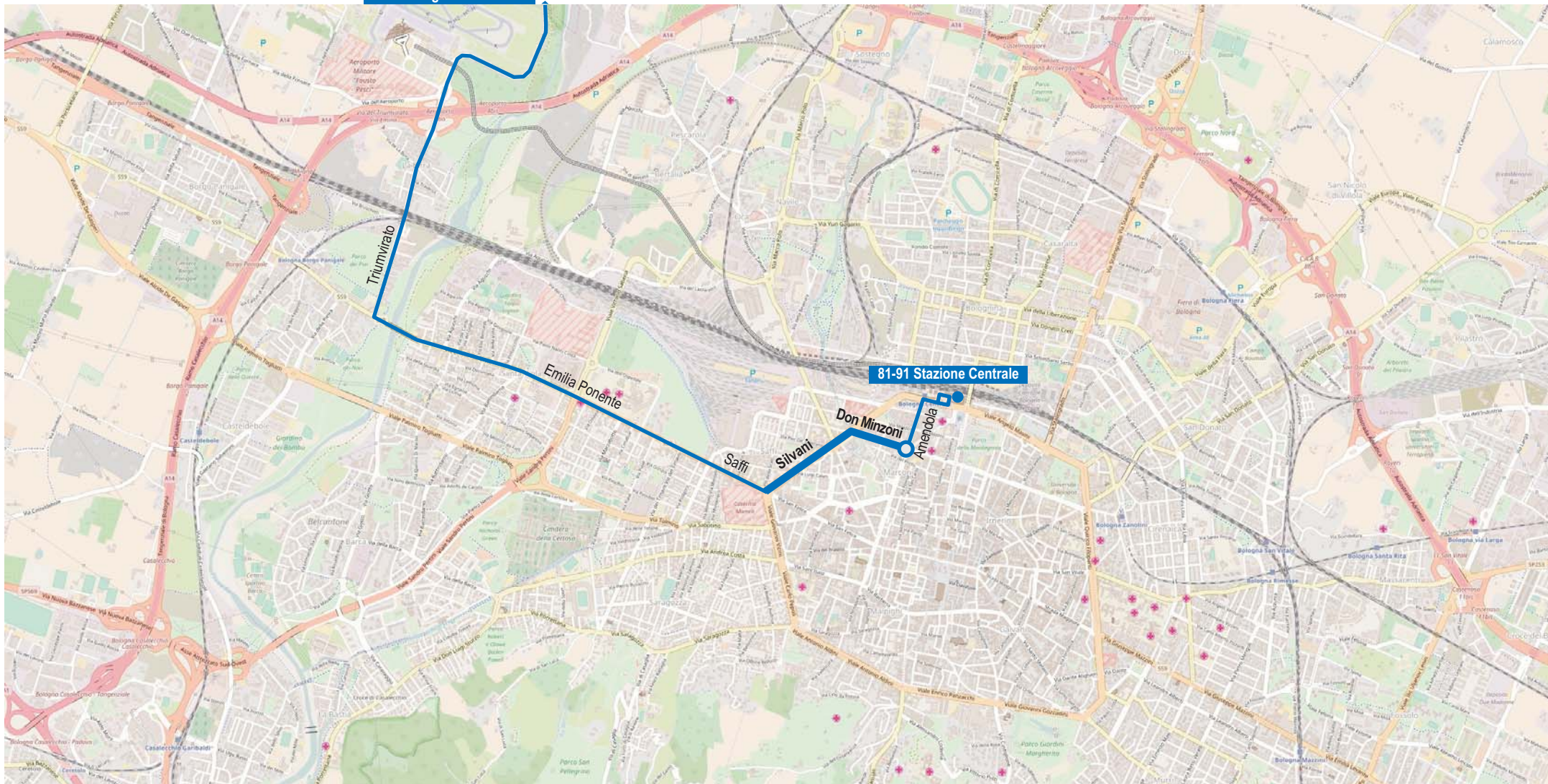


Papa Francesco a Bologna
Modifiche ai servizi
in vigore il 1° ottobre 2017

Percorso valido dall'inizio al termine del servizio
La linea non transita per via Massarenti e via Zanolini

Linea 60

81-91 Longara / Calderara

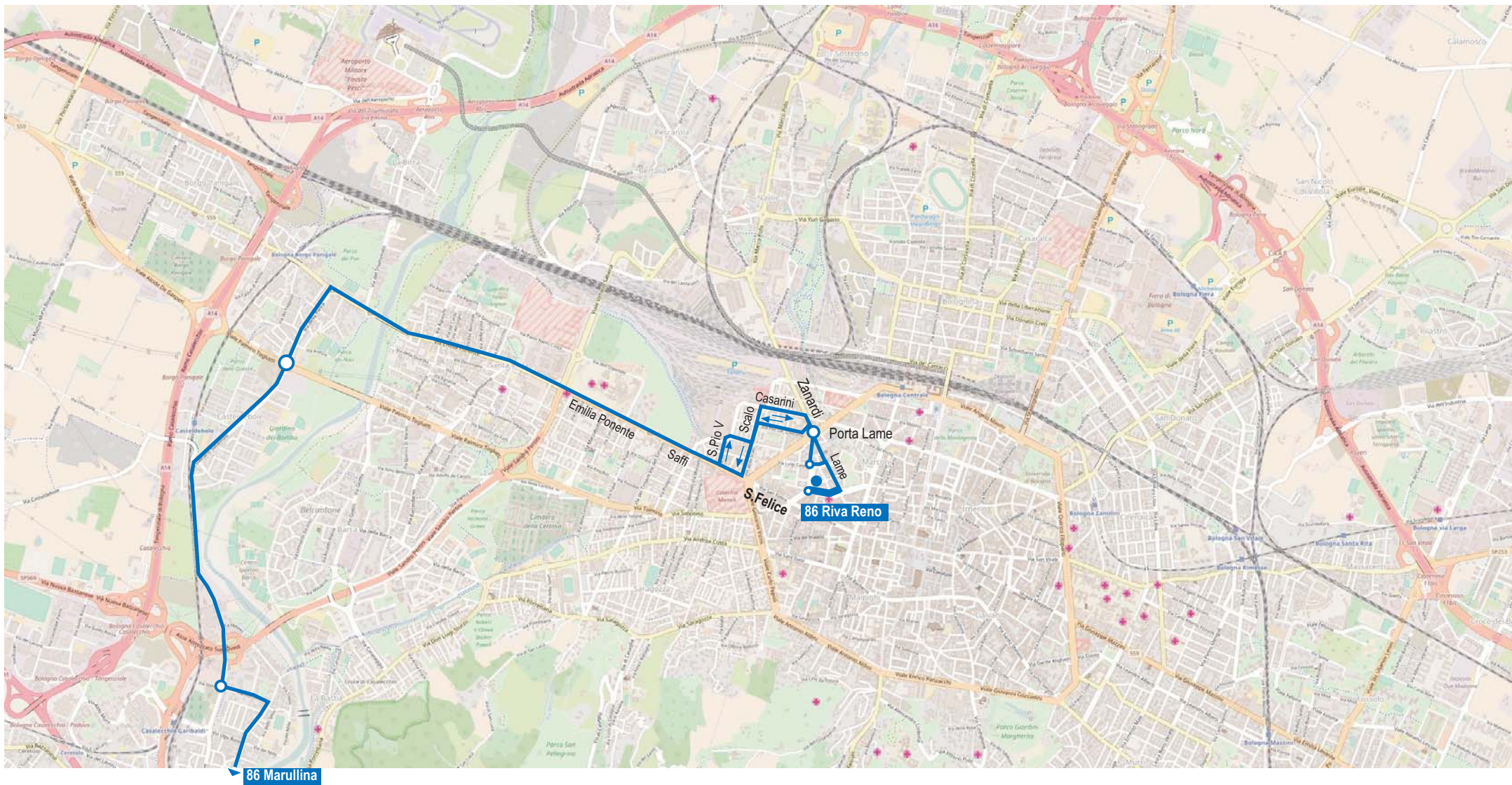


Papa Francesco a Bologna
Modifiche ai servizi
in vigore il 1° ottobre 2017

Percorso valido dall'inizio al termine del servizio

Fra la Stazione Centrale e Porta San Felice le linee transitano in entrambi i sensi per via Amendola, Don Minzoni, Pietramellara, Silvani

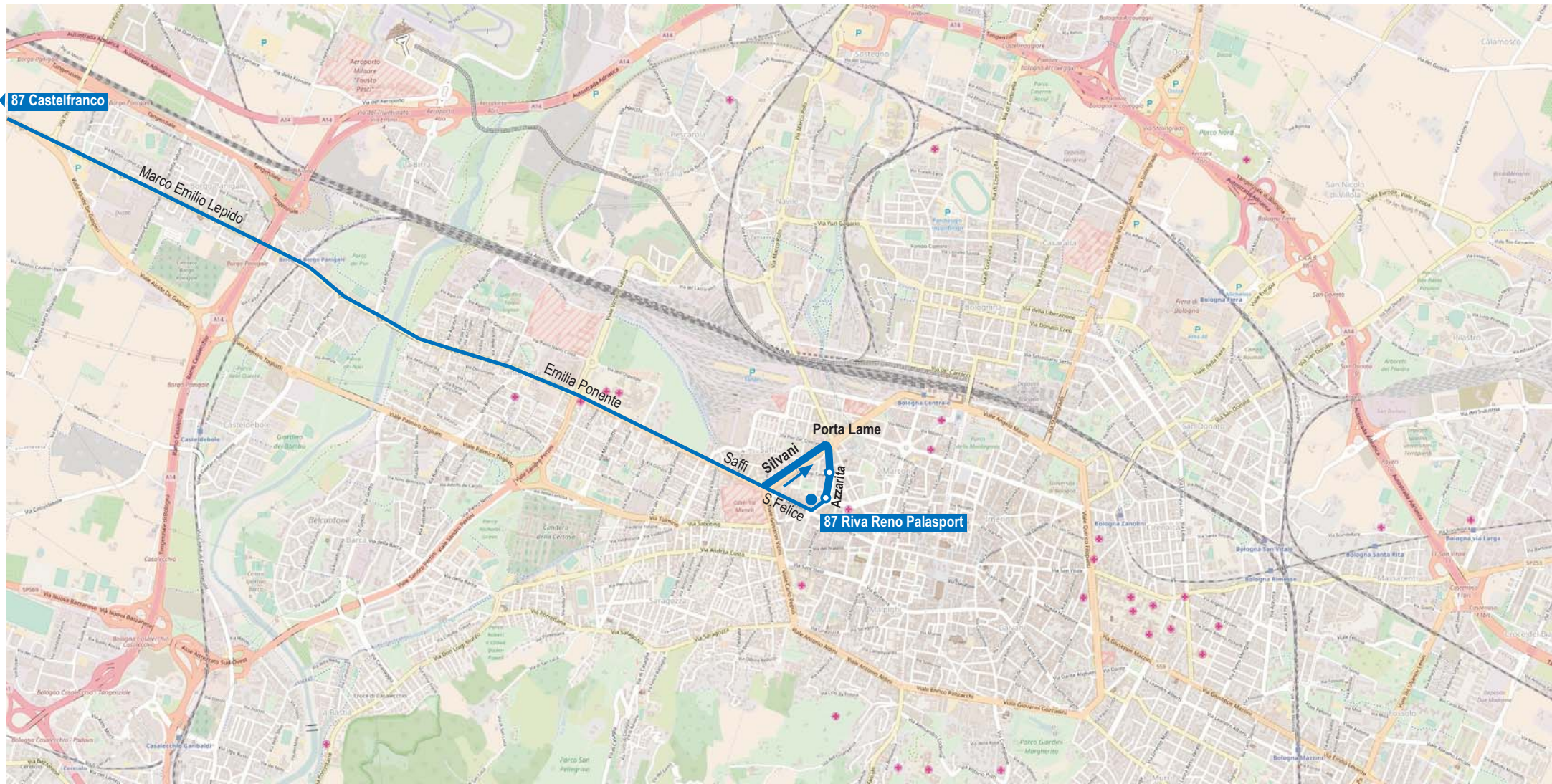
Linee 81- 91



Papa Francesco a Bologna
Modifiche ai servizi
in vigore il 1° ottobre 2017

Linea 86

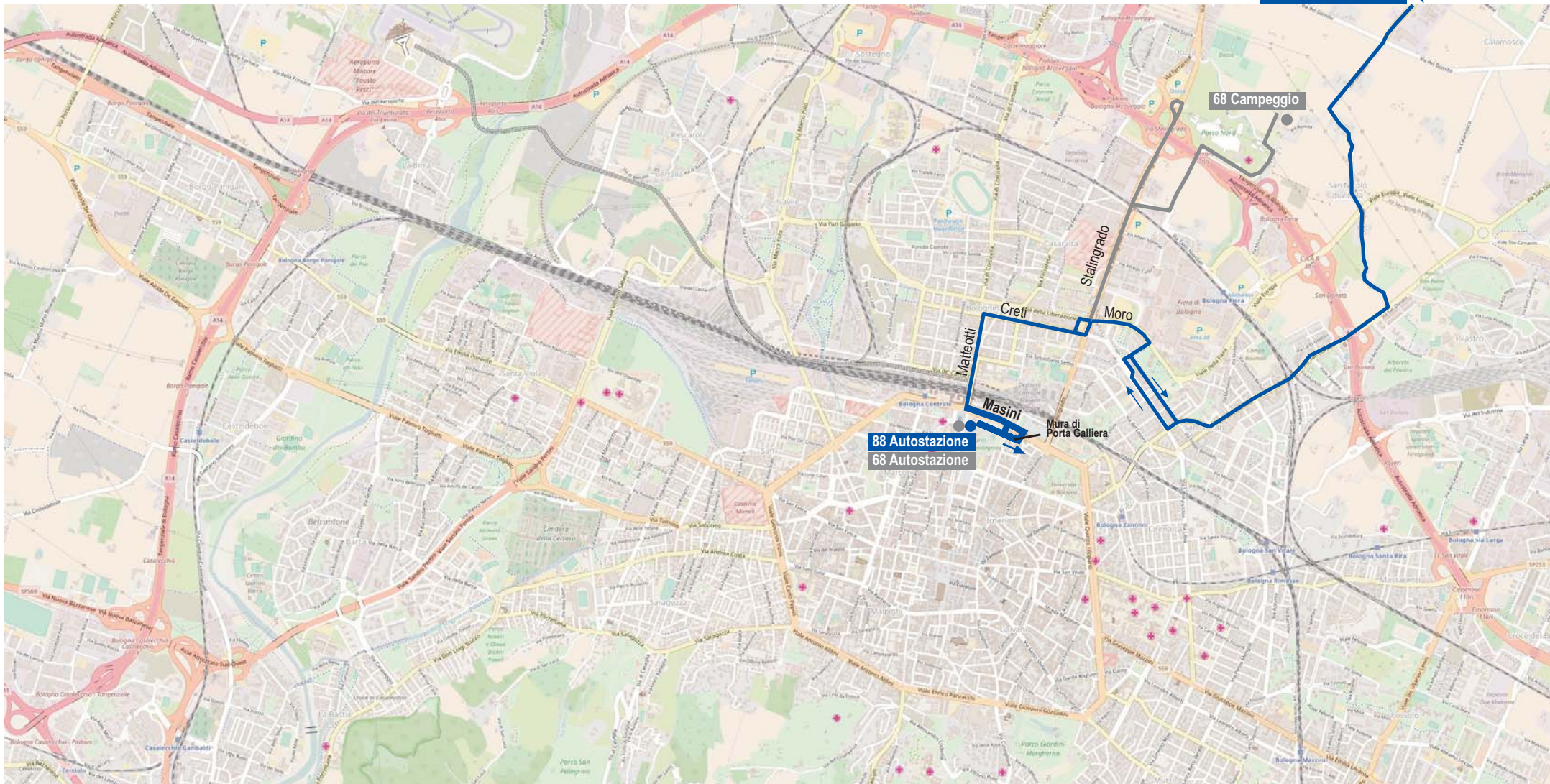
Percorso valido dall'inizio al termine del servizio
La linea è limitata a via Riva Reno (capolinea al civ. 54)



Papa Francesco a Bologna
Modifiche ai servizi
in vigore il 1° ottobre 2017

Percorso valido dall'inizio al termine del servizio
La linea è limitata a via Riva Reno (fermata Palasport)

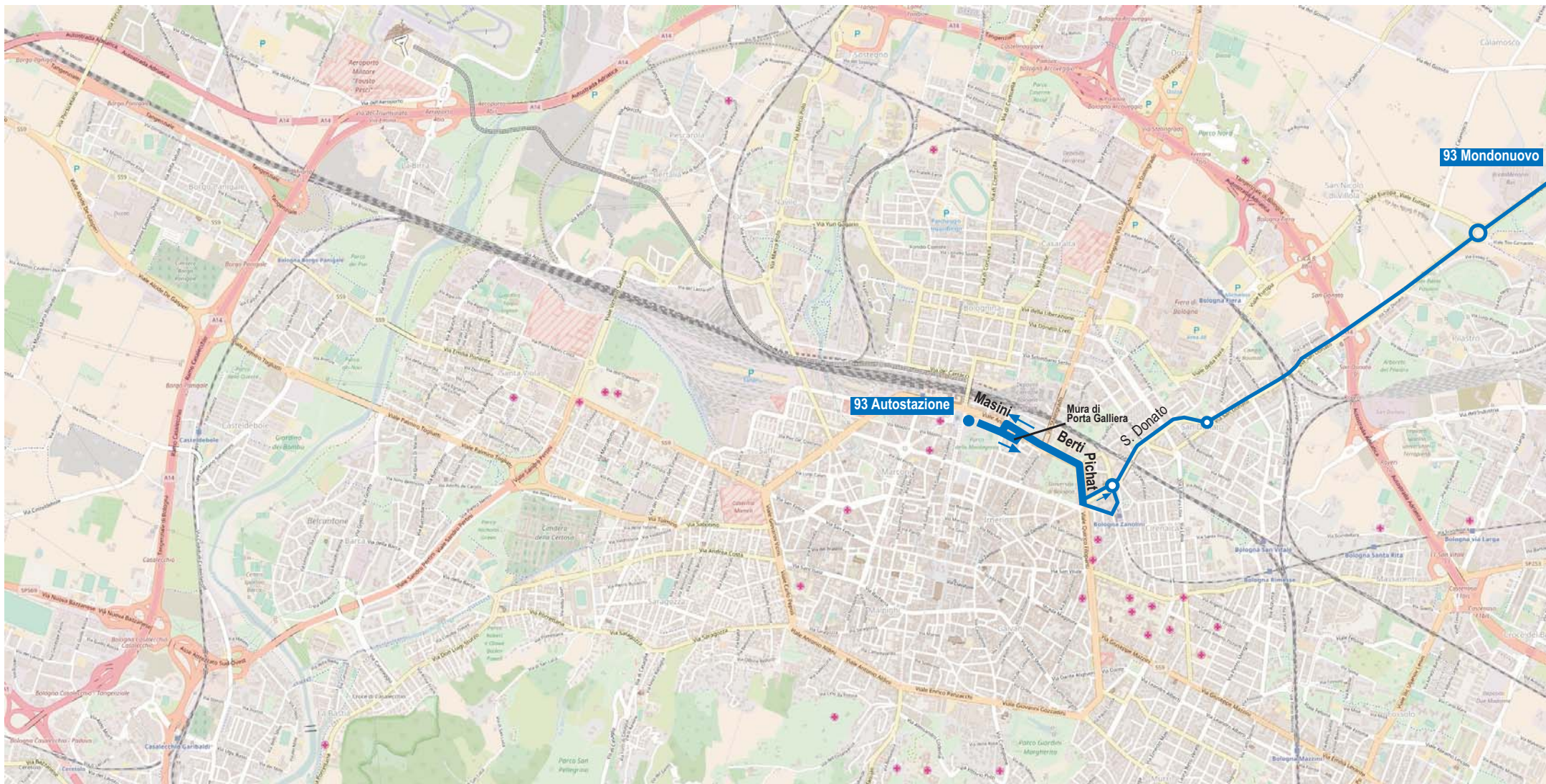
Linea 87



Papa Francesco a Bologna
Modifiche ai servizi
in vigore il 1° ottobre 2017

Linee 68 - 88

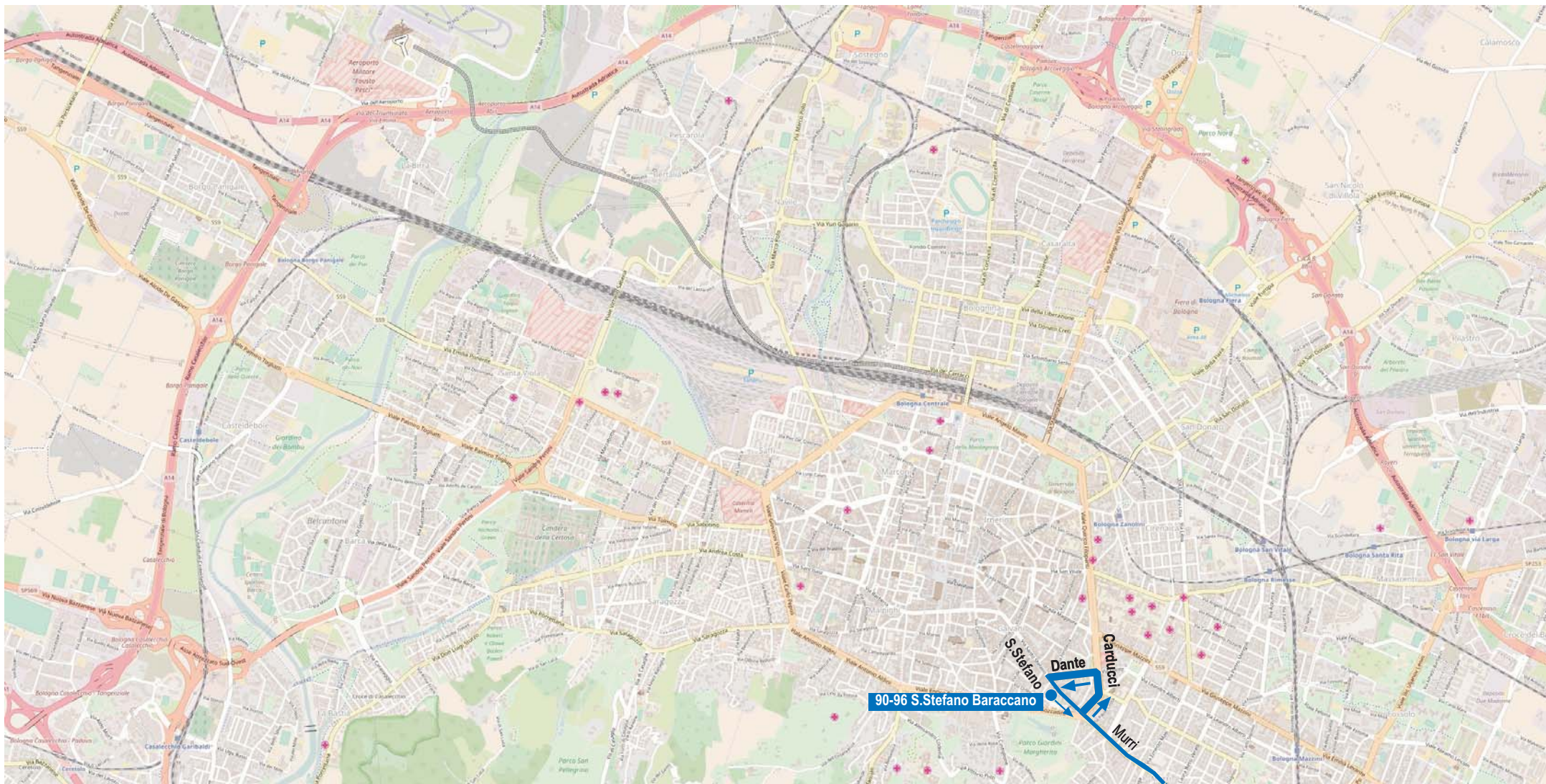
Percorso valido dall'inizio al termine del servizio
Le linee sono limitate all'Autostazione



Papa Francesco a Bologna
Modifiche ai servizi
in vigore il 1° ottobre 2017

Linea 93

Percorso valido dall'inizio al termine del servizio
La linea è limitata all'Autostazione



90-96 S. Stefano Baraccano

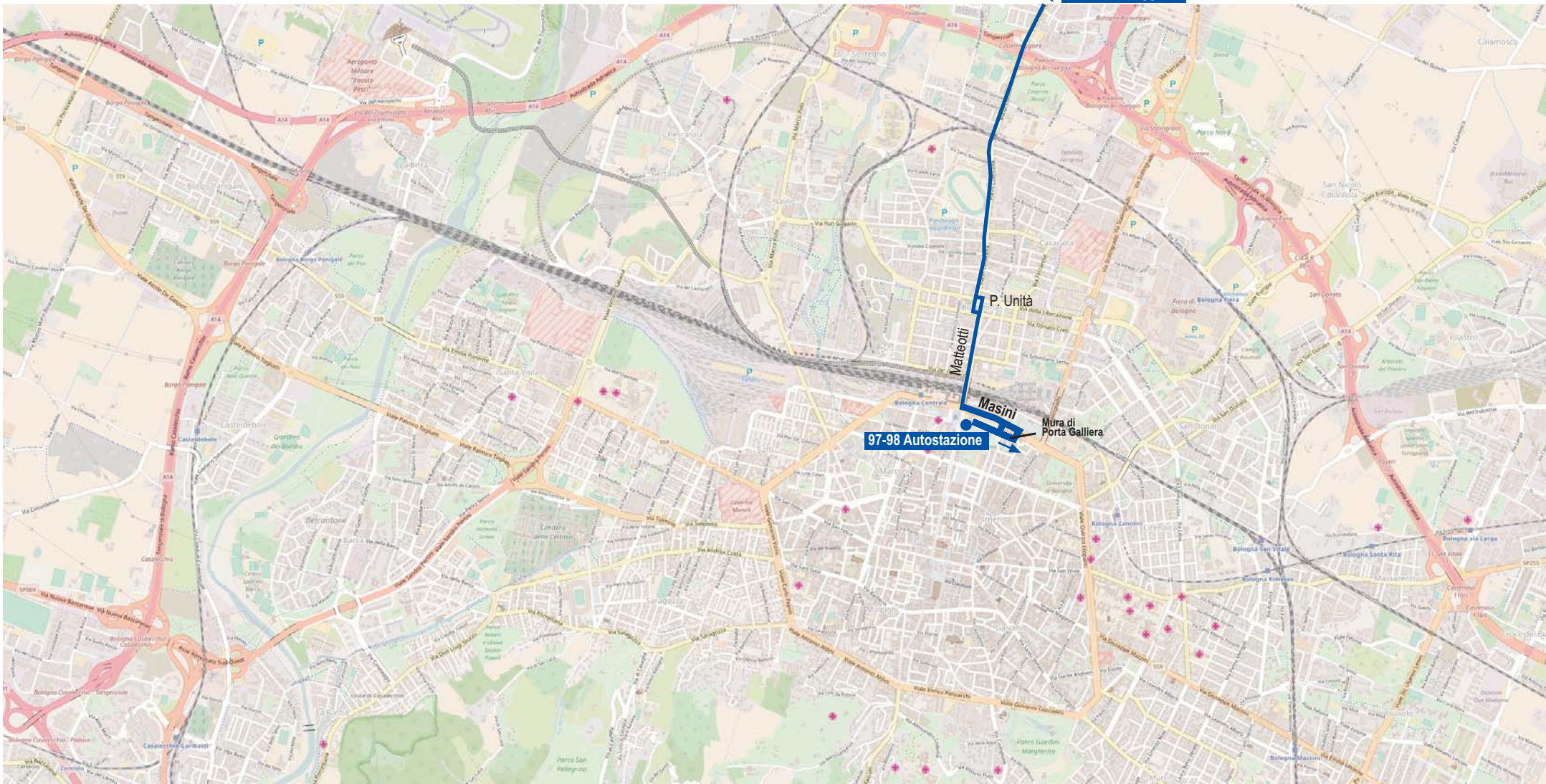
90 San Camillo
96 Pianoro



Papa Francesco a Bologna
Modifiche ai servizi
in vigore il 1° ottobre 2017

Linee 90 - 96

Percorso valido dall'inizio al termine del servizio
Le linee sono limitate a via Santo Stefano (Baraccano)



97 S. Giorgio - Cento
98 Castel Maggiore

97-98 Autostazione

P. Unità

Masini

Mura di Porta Galliera



Papa Francesco a Bologna
Modifiche ai servizi
in vigore il 1° ottobre 2017

Linee 97 - 98

Percorso valido dall'inizio al termine del servizio
Le linee sono limitate all'Autostazione



Fino alle ore 13

Transita per via Pederzana, Industria, Terrapieno, San Donato.
 Per Villanova fermata provvisoria in via Tosarelli fronte MOP.

Dalle ore 13 al termine del servizio

Transita per via Mattei, Larga, Industria, Terrapieno, San Donato.

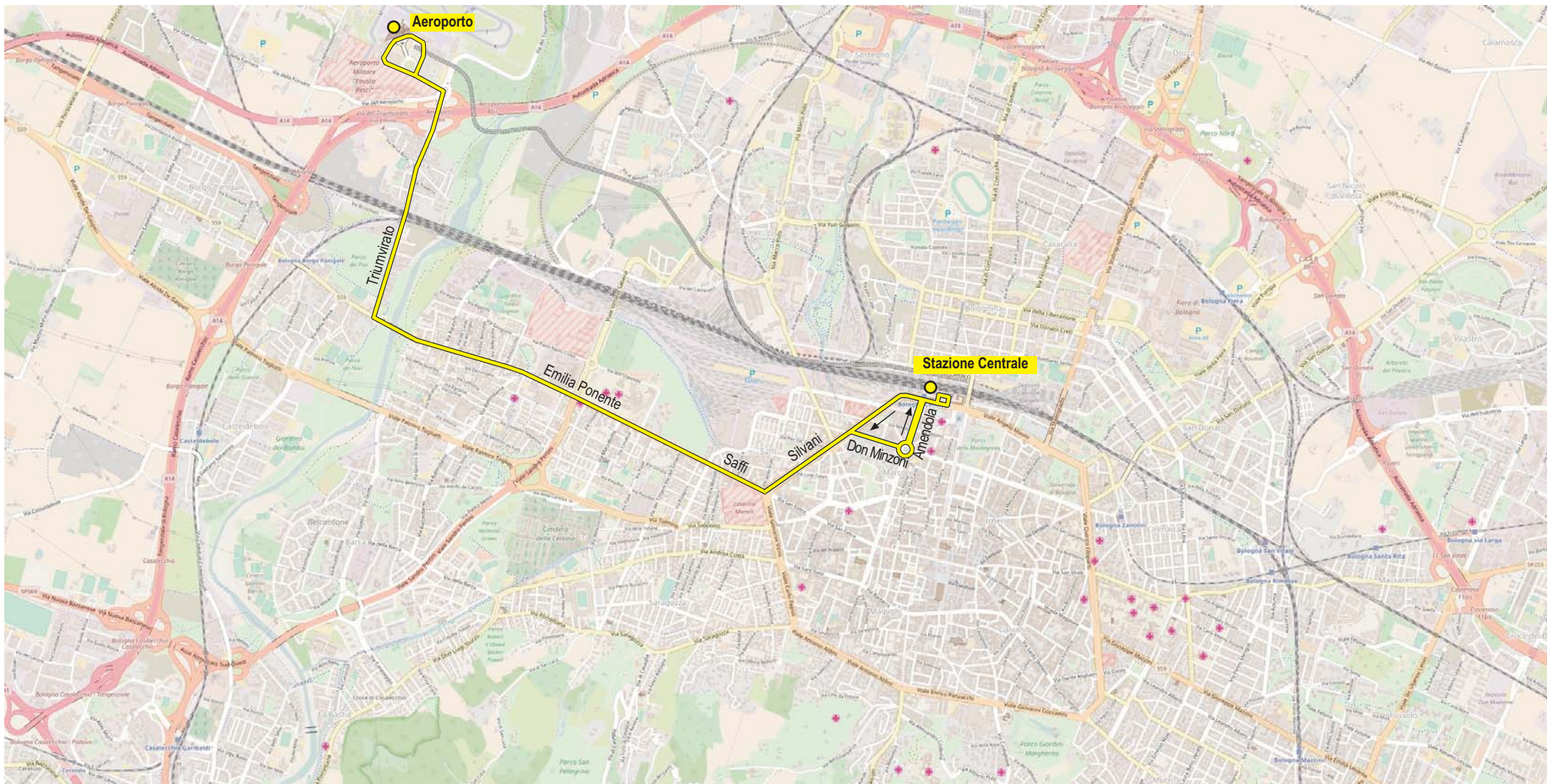


Papa Francesco a Bologna

Modifiche ai servizi

in vigore il 1° ottobre 2017

Linea 99



Papa Francesco a Bologna
Modifiche ai servizi
in vigore il 1° ottobre 2017

Percorso valido dall'inizio alle 20.30 circa

In direzione Stazione Centrale ferma in via Amendola anziché via dei Mille

Aerobus